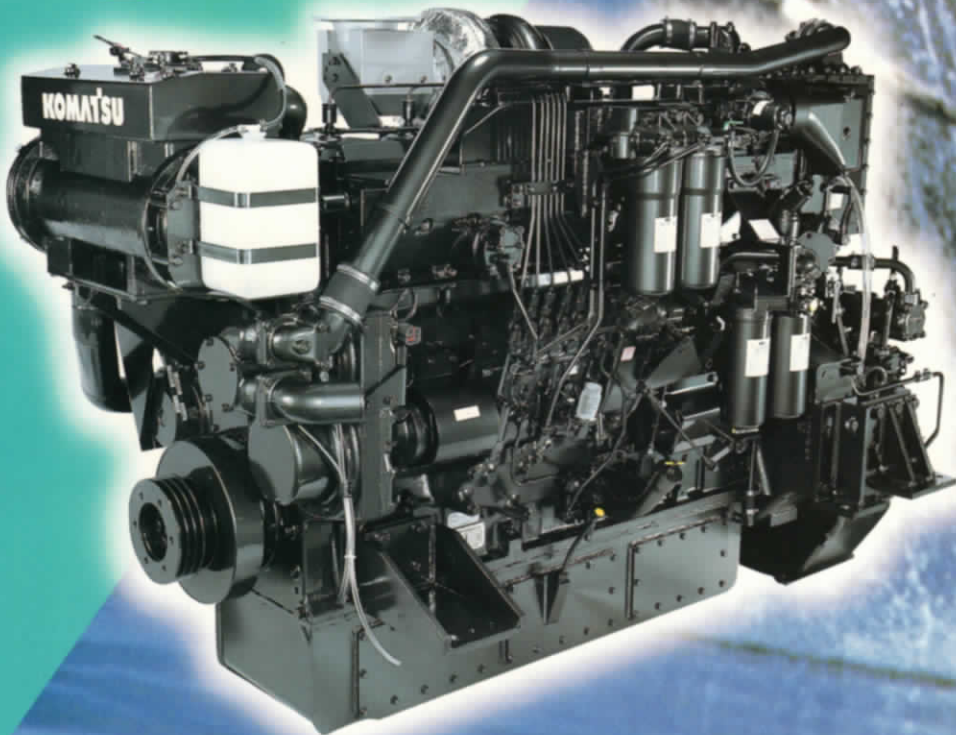


KOMATSU TECHNO POWER

6M170A-2

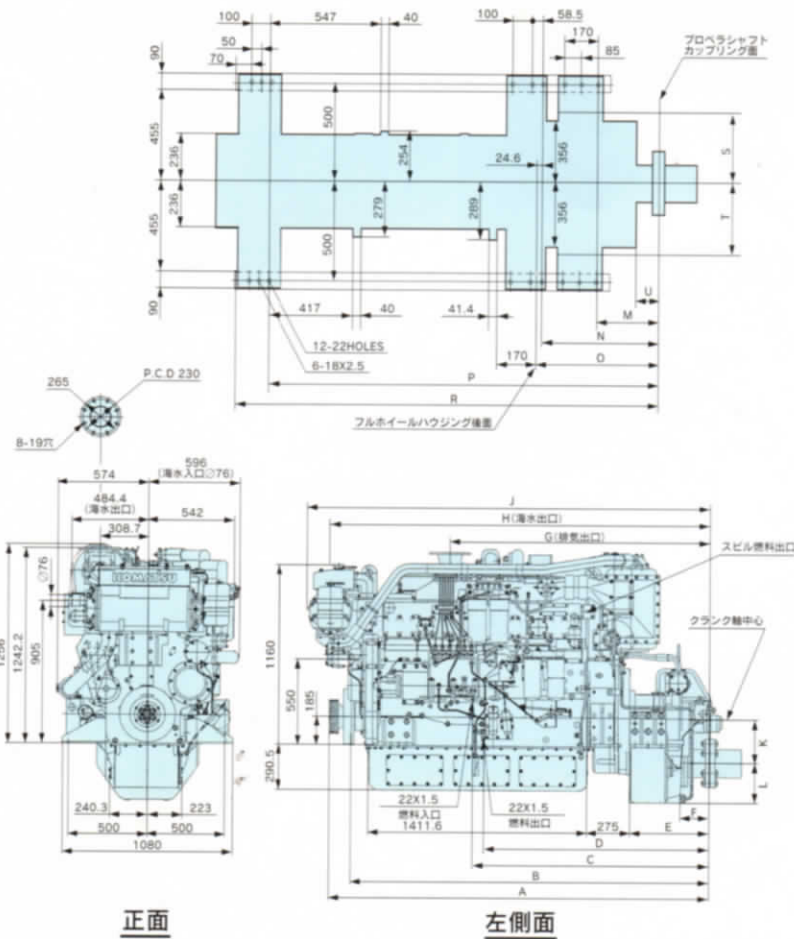
SERIES

1000馬力
735kW

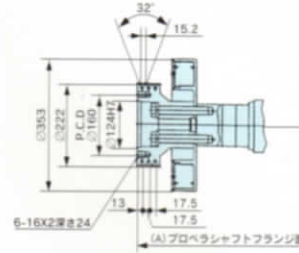


KOMATSU

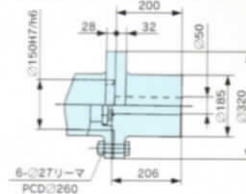
据付寸法図



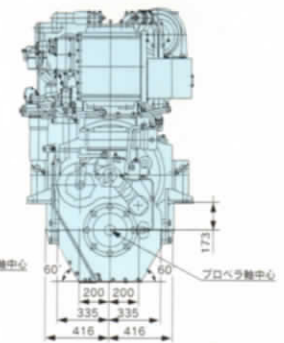
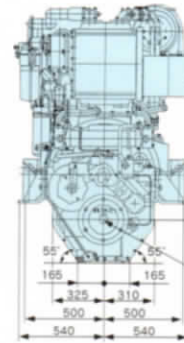
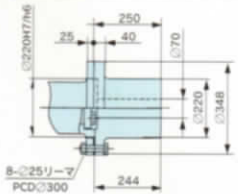
F.PTOプリー詳細



MGN86EX用カップリング



MGN86ELX用カップリング



正面

左側面

後面 MGN86EX

後面 MGN86ELX

寸法記号	A	B	C	D	E	F	G	H	J	K	L	M	N	O	P	R	S	T	U
MGN86EX	2459.4	2316.3	1531.7	1464.4	515	178	1687.2	2456.4	2596.4	285	268	311	585.4	610	1958.4	2128.4	310	325	109
MGN86ELX	2454.4	2311.3	1526.7	1459.4	510	173	1682.2	2451.4	2591.4	358	342	306	580.4	605	1953.4	2123.4	416	416	104

● 本体をご使用するにあつての注意事項の詳細は、取扱説明書をご覧ください。

■ 機関仕様

機関名称	6M170A-2 中作業仕様	6M170AL-2 軽作業仕様	6M170AP-2 限定軽作業仕様
機関型式	水冷、立型(ターボ・海水アフタークーラ付)		
シリンダ数・ボア×ストローク	6-170mm×170mm		
排気量	23.15 ℓ		
燃焼方式	直接噴射方式		
階層区分	D (旧漁船法馬力数180)		
推進機関の馬力数	609kW	635kW	669kW
最大出力	669kW(910ps)/2000rpm	698kW(950ps)/2000rpm	735kW(1000ps)/2000rpm
呼称(JCI認定)出力	609kW(828ps)/1938rpm	635kW(864ps)/1938rpm	669kW(910ps)/1938rpm
減速機型式	MGN86EX-1A / MGN86ELX-1A		
減速比	(2.06)	(2.44)	2.93 3.27 / (3.48) 3.93 4.30
プロペラ軸回転方向	右回転(船尾側から見て)		
使用燃料	軽油(JIS2号または3号)またはA重油		
始動方式	電気始動		
冷却方式	多管式海水間接冷却		
乾燥重量	4005kg / 4210kg		
発電機容量	24V-1kW		
標準バッテリー容量×数	(12V-200Ah) × 2		

【階層区分:漁船法によるトン数の階層区分】 A=4.0トン未満、B=4.0トン以上、C=6.0トン以上、D=10.0トン以上、E=15.0トン以上の漁船に搭載可能。

■ 標準付属部品

- X型トルローリング装置.....1式
- リモートコントロールヘッド.....1式
- カップリング(プロペラ軸側).....1式
- 排油抜きポンプ(エンジン用・マリンギヤ用).....1式
- バッテリースイッチ.....1式
- OKモニター付計器盤.....1式
- ブーストコンベンセータ.....1式
- ペローズ(排気管用).....1式
- 機関据付ボルト.....1式
- プリーザ金具、ホース.....1式
- 燃料ホース(含、クランプ).....1式
- 標準工具.....1式
- F・PTOプリー.....1式

■ 特別装備品

- マフラー
- 海水こし器
- A重油用一次フィルタ
- リモコンケーブル
- キングストーンコック

- 6M170AL-2は軽作業、6M170AP-2は限定軽作業仕様として設定しており、使用に制限がありますので、詳細につきましては最寄りの取扱店にお問合せ下さい。
- 本カタログの仕様及び外観は、改良などにより予告なく変更することがあります。
- 商品の色は印刷物ですので実際の色と若干異なることがあります。

KOMATSU コマツディーゼル株式会社

〒107-8414 東京都港区赤坂2-3-6 ☎ 03-5561-2962 Fax 03-5561-2967

- | | |
|--|--|
| 船用営業部 ☎ 03-5561-2962 Fax 03-5561-2967 | 西日本支社 ☎ 092-633-4761 Fax 092-633-4856 |
| 北日本支社 ☎ 011-665-4322 Fax 011-665-4699 | カミズ特販課 ☎ 082-943-7793 Fax 082-943-7795 |
| カミズ特販課 ☎ 011-665-4322 Fax 011-665-4699 | 広島支店 ☎ 082-943-7793 Fax 082-943-7795 |
| 札幌支店 ☎ 011-665-4322 Fax 011-665-4699 | 四国営業所 ☎ 089-925-3998 Fax 089-925-3998 |
| 釧路営業所 ☎ 0154-31-7555 Fax 0154-31-7555 | 山口営業所 ☎ 0838-24-2211 Fax 0838-24-2212 |
| 函館営業所 ☎ 0138-31-3555 Fax 0138-31-3700 | 九州支店 ☎ 092-633-4761 Fax 092-633-4856 |
| 直轄営業グループ ☎ 03-3750-9720 Fax 03-3750-9771 | 長崎営業所 ☎ 0956-22-9611 Fax 0956-22-9622 |
| カミズ特販課 ☎ 03-3750-9720 Fax 03-3750-9771 | 南九州営業所 ☎ 0969-22-7077 Fax 0969-22-7066 |
| 東日本支店 ☎ 03-3750-9720 Fax 03-3750-9771 | |

⚠ 警告 == ご使用の注意 ==

- ・ご使用の際は、取扱説明書に基づいて、正しくお使いください。
- ・故障、事故を未然に防止するために、始業点検、定期点検を必ず実施して下さい。
- ・取扱説明書に記載されているもの以外の燃料、潤滑油等をご使用された場合、事故・故障の原因となります。

販売特約店/代理店