

S3M-15

底曳き能力をきわめて登場!!
ハードワークで冴えるビッグパワー!!

底曳き漁にビッグパワーを発揮

底曳き力と航走時のパワーアップを実現。その秘訣はハイレベルな吸気効率と三菱独自のデリバリバルブを配した噴射系および最適マッチングな燃焼室にあり、クラス最高の52.9kW(72PS)で登場。

「漁船用エネルギー環境対応機関」に合格

水産庁の低燃費基準をクリア。優れた直噴燃焼方式とロス馬力の低減により、他社に差を付けた低燃費化を実現。

信頼性をさらに向上した構造改良

クランク軸に高強度材を採用。エンジン出力端のシール性を向上。弁間ジェット冷却・タフトライドライナー・余裕の清水クーラなど従来実績と合わせ長寿命のエンジン実現。

コンパクトなデザインで優れた搭載性

慣性吸気管を流れるように後方へ配置。全幅を縮小し、メンテナンススペースも十分に確保。コンパクトな専用マリソングア採用で接手間長さを短縮化。

整備に親切的な構造設計

船内整備可能な点検窓付き。手軽な単体ヘッド。垂鉛棒不用の銅合金海水通路を採用。



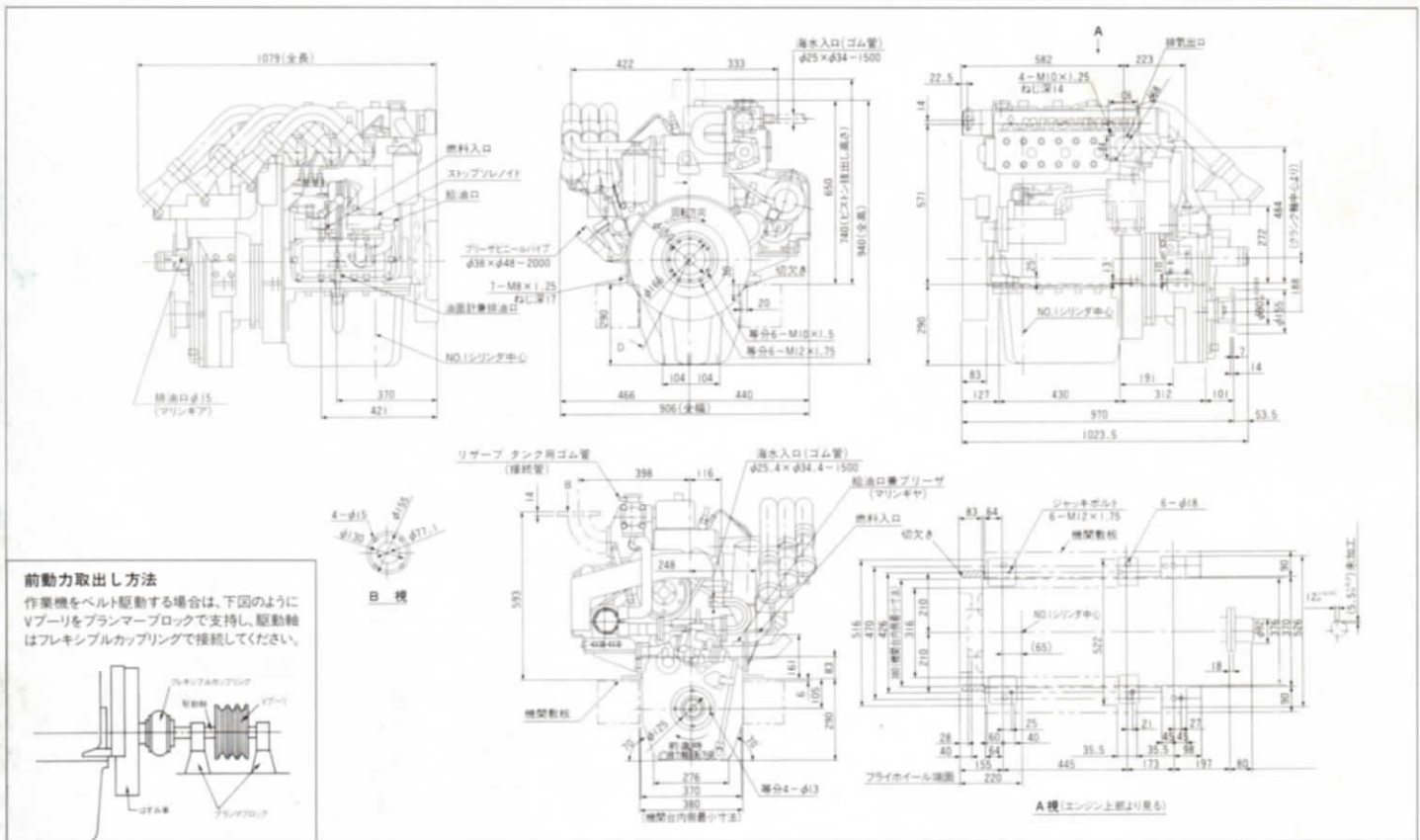
仕様

機関名称		S3M-15 [S3M-M]		
形式	立形、水冷、4サイクル	調速方式	機械式オールスピード形	
燃焼形式	直接噴射式	冷却方式	海水間接冷却	
シリンダ数	3	潤滑方式	強制潤滑式	
シリンダ内径×行程	mm 91.5×135	潤滑油	APIサービス分類CD級 粘度SAE15W40	
連続定格出力	kW(ps) 47.8 (65)	クラッチ形式	油圧多板並列式	
連続定格回転速度	rpm 2,900	減速比	(3.20) 5.19 5.68 6.00 6.26	
漁船法馬力数	15 [30]	回転方向	エンジン	船尾側より見て左回転
無負荷最低回転速度	rpm 600	プロペラ	船尾側より見て右回転	
使用燃料	A重油または軽油	乾燥重量	kg	500
始動方式	電気始動			

標準付属品

計器盤完備品 (操舵室取付)	1式	バッテリースイッチ	1個	油水分離器	1個
電動ビルジポンプ	1個	吸・排水ホース	2本	機関敷板	2枚
リザーブタンク	1式	空気抜管組合せ	1式	ジャッキボルト	4本
排気管用エルボ (フランジ、ボルト、ナット付)	1式	ノズル漏油管	1本	ボルト、ナット、ワッシャ (機関据付用)	1式
機関排油ポンプ組合 (船体取付)	1式			標準工具	1式

装備品



三菱重工業株式会社

汎用機・特車事業本部
 エンジンシステム営業部・船用エンジン課 〒229-1193 相模原市田名3000

☎(042) 763-7854

代理店

数島機器株	〒060-0002	札幌市中央区北2条西3-1	☎(011) 231-9121
三菱重工東北販売株	〒983-0036	仙台市宮城野区若竹2-7-20	☎(022) 783-9383
三菱重工東日本販売株	〒162-0067	東京都新宿区富久町15-1	☎(03) 3226-7864
三菱重工中部販売株	〒461-0047	名古屋市東区大幸南1-1-9	☎(052) 725-5355
三菱重工近畿販売株	〒550-0001	大阪市西区土佐堀1-3-20	☎(06) 6446-4123
四国機器株	〒760-0055	高松市観光通2-2-15	☎(0878) 36-0365
三菱重工中国四国販売株	〒730-0837	広島市中区江波沖町5-27	☎(082) 295-9410
三菱重工九州販売株	〒812-0004	福岡市博多区榎田1-3-62	☎(092) 412-8953

お問い合わせは

このカタログに記載されている内容は、平成12年9月現在のものです。各製品の仕様および外観は改良のため予告なく変更することがあります。カタログに記載されている写真は一部標準装備と異なる場合があります。ご使用前に取扱説明書をよくお読みのうえ、正しくお使いください。