

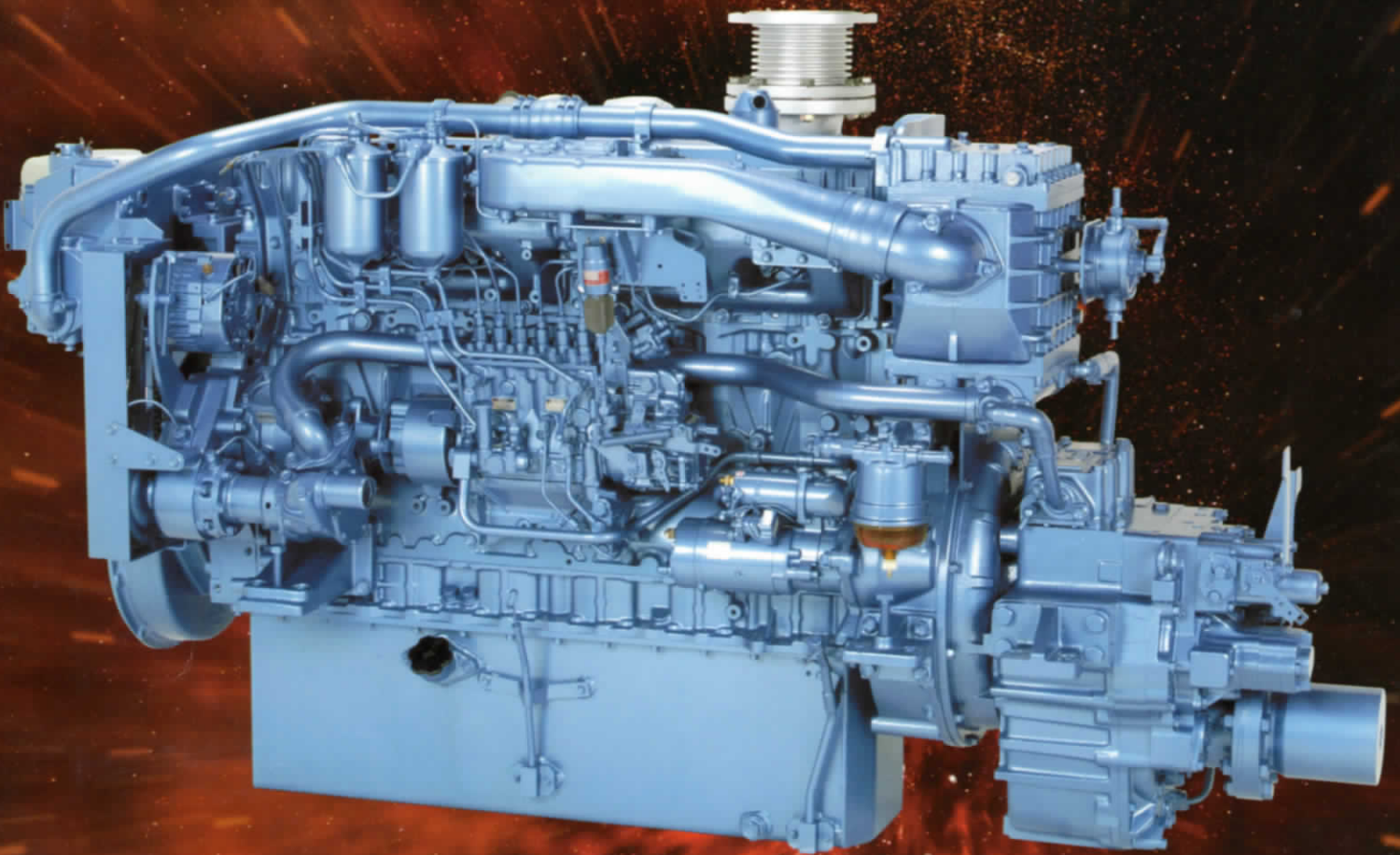


KEEP
CLEAN
OUR SEA

ISUZU MARINE ENGINE

UM6WF1TCG **495kW**

UM6WF1TCX **465kW**



ISUZU

このカタログは地球の緑を守る為、再生紙を使用しています。

最新鋭エンジン **UM6WF1TCG 495kW (673PS)** **UM6WF1TCX 465kW (632PS)**

ハイパワー《B階層最大495kW (673PS)》

- OHC24VALVEの採用により、吸排気および燃料効率を向上させました。
- 大容量、高効率の新設計ターボチャージャー、インタークーラーを採用。

低燃費・低オイル消費

- 燃料系、吸排気系の最適化により大幅な低燃費化を実現。
- ピストン及びリング構成の見直しにより低オイル消費を実現。

低公害

- IMO（国際海事機構）および国内排ガス規制に完全適合。
- 燃料系の最適化により、全域で排ガスのクリーン化達成。
- 「漁船用環境高度対応機関」取得。

高い耐久信頼性

- ゆとりあるクラス最大級の排気量。
- ピストン等、主要部品の高強度化を実現。
- 大容量、高耐久力の新規開発マリンギヤを採用。（ロングラバーブロック採用）

大容量のF.PTO

- 漁業機器の大型化に対応出来るよう、大容量のPTO取付けを可能に。



■主要諸元

機関名称及び登録型式	UM6WF1TCX	UM6WF1TCG
仕様	標準	限定軽作業
シリンダー数-内径(φ)×行程(mm)	6-142.9×140	
総排気量(L)	13.47	
搭載可能トン数階層区分	B(4.0トン～6.0トン未満)	
推進機関の馬力数(kW(PS))	423kW(575PS)	450kW(612PS)
JCI出力(kW(PS)/min ⁻¹)	423kW(575PS)/2160	450kW(612PS)/2160
制限出力(kW(PS))	465kW(632PS)	495kW(673PS)
無負荷最低回転数(min ⁻¹)	630	
燃焼方式	直接噴射式	
潤滑方式	強制潤滑式	
冷却方式	海水(海水間接)冷却式	
乾燥重量(kg)含む減速機	1780	
全長×全幅×全高(mm)	2366.5×1092×1344	
始動方式	電動式	
スターター(V-kW)	24-7.4	
ジェネレーター(V-A)	24-50	
バッテリー×数	190H52×2	
逆転減速機	MGN153AX	
減速比 ()内の減速比は受注生産	(1.65), 2.00, 2.48, 2.92, 3.25	
プロペラ回転方向	艙側よりみて右	
据付最大傾斜角(前上り)	12°	
使用燃料	軽油又はA重油	軽油
使用潤滑油	CD級以上	
環境高度対応機関合格証番号	17漁機第6004号	17漁機第6005号

※JCI出力及び制限出力はマリンギヤ軸端出力を示す。
●この仕様は改良のため予告なく変更することがあります。

