

YZG-29-A5

 YAMAHA

ヤマハドライブ船



※写真は任意装備品を含んでいます。

**高い走航性能と抜群の信頼性を備え刺網、
一本釣から養殖までカバーする多用途船です。**



■高性能を確実に操作できるコクピット。



すぐれた信頼性・操作性で高い走航性能と
旋回性をも実現。
さまざまなシーンでの安定性・作業性を旨指して
デッキスペースも拡大しました。



YAMAHA LINE-UP

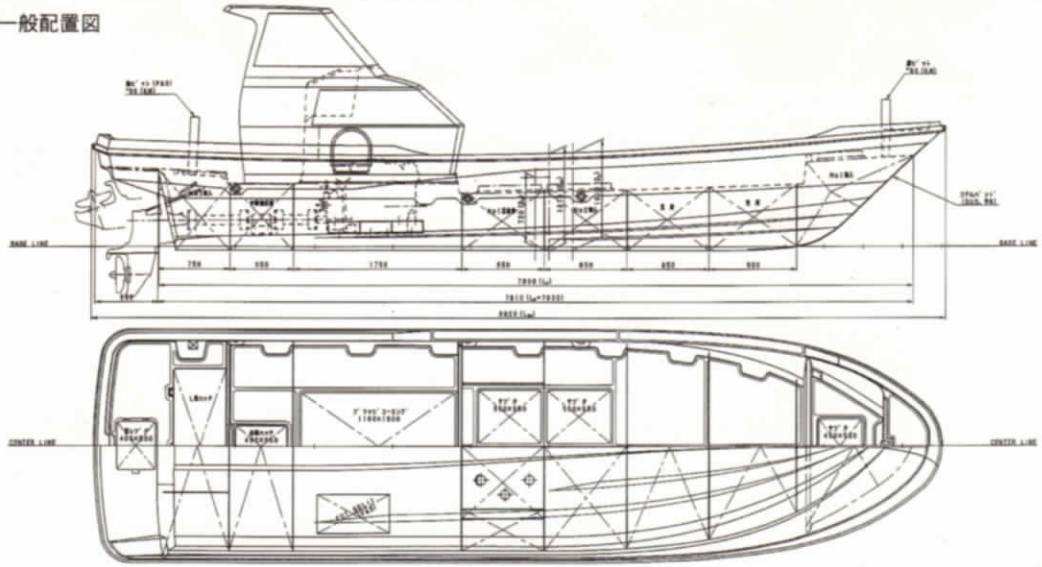
YZG-29-A5

YAMAHA LINE-UP

●要目

艇種名	YZG29A5
主用途	限浴
全長(登録長)	8.82(7.03)m
全幅(登録幅)	2.47(2.39)m
全深(登録深)	1.01(1.01)m
総トン数(G/T)	2.4
最大搭載人員	11
航行区域	限浴
生産拠点	大分

●一般配置図



●搭載機関一覧

YZG29A5	-JH68BM	-JH80BM	-LM107M	-JH115M	-LH135M	-LH170M
搭載機関	4JH3-TZAY	4JH3-HTZAY	4LMS-DTZAY	4JH3-DTZAY	4LHS-HTZAY	4LHS-UTZAY
ドライブ	SZ111	SZ111	SZ161	SZ161	SZ201-3A	SZ201-3A
漁船法馬力	25	25	30	25	40	40
実用最大馬力(PS/rpm)	68/3600	80/3600	107/3400	115/3600	135/3200	170/3200
F.O.T容量(liter)	60	60x2	60x2	100x2	100x2	100x2
P.T.Oスペース(mm)	590	590	450	590	300	300
船体区分 標準	○	○	○	○	—	—
船体区分 高馬力	—	—	—	—	○	○

●仕様

区分	名称	材質・寸法	数量			備考	
			標準仕様	高馬力仕様	オプション		
船首部	外板	FRP, 単板	1	1			
	艙壁	FRP, サンドイッチ	7	7			
	仕切板	FRP, サンドイッチ	6	6			
	ロンジ・フレーム	FRP	1式	1式			
	甲板	FRP, サンドイッチ	1	1			
	ブルワークフレーム	FRP	1式	1式			
	トランスム補強	(PW)FRPオーバーレイ	1	1			
	船首・中央甲板部	No.1物入					
		サブタ	FRP, 450x550	1	1		
		空気室					
ドレンプラグ		ジュラコン1"	1	1			
No.2物入							
サブタ		FRP, 550x650	2	2			
No.1透魚倉							
サブタ		FRP, 550x650	2	2			
イクスカッパー		ジュラコン3.5"	3x両舷	3x両舷		SR型	
船尾甲板部		機関室					
	機関台	FRP	1対	1対			
	キングストーン座	ラワン	1	1			
	燃料タンク受け	FRP	1式	1式			
	バッテリー受け	FRP	1式	1式			
	中間軸受け区画						
	点検フタ	FRP, 450x550	1	1		デッキスカッパー付	
	中間軸受台		1	1			
	No.3物入						
	艙ハッチ	FRP	1	1		金具1式倉	
全般	出舷部						
	落としシヤ	FRP, 400x500	1	1		金具1式倉	
	トップレール	FRP	1	1			
	防錆材	30x60(kW)	1	1			
	軸ビット	90x90 合成木材	1	1			
	艙ビット	90x90 合成木材	2	2			
	排水口スカッパー	H型	3x両舷	3x両舷			
	スタンプバンド	SUS304, 半丸	1	1			
	スパンカー台	FRP	1式	1式			
	ブリッジ		別表	別表			
操舵装置	油圧操舵機	C-28ZB	C-28ZB		LH170MはC-35ZB		
	取付(配管)工事		1式	1式			

区分	名称	材質・寸法	数量			備考
			標準仕様	高馬力仕様	オプション	
機関部	エンジン		1式	1式		付属品含む
	ドライブ	(SZ111)	1式			付属品含む
		(SZ161)	1式			機関毎標準品
		(SZ201)	1式	1式		機関毎標準品
	連結軸	600+400	1式	1式		機関毎標準品
	中間軸		1	1		機関毎標準品
	中間軸中間軸受け		1	1		機関毎標準品
	プロペラ		1	1		機関毎標準品
	防錆ゴム		1式	1式		機関毎標準品
	バッテリー	12V-115F51	1	2		機関毎標準品
	リモコンハンドル	MVT-540	1式	1式		機関毎標準品
	排気ゴムホース		1	1		機関毎標準品
	排気フランジ		1	1		機関毎標準品
	ケーブル類		1式	1式		
	燃料タンク	SUS304	1式	1式		
燃料メーター	電気式	1式	1式			
軸流ファン	ベンチレーター	1式	1式			
取付・配管工事		1式	1式		本体一体	
ブリッジ部	本体	FRP	1	1		
	アッパーブリッジ	FRP	1	1		
	軸流ファンカバー	FRP	1	1		
	操舵部カウンタ	FRP	1	1		
	窓(本体前面)	アクリルガラス	両舷	両舷		色:ブルースモーク
	窓(本体側面)	アクリルガラス	両舷	両舷		色:ブルースモーク
	窓(アッパー全面)	強化ガラス	両舷	両舷		色:クリア
	窓(アッパー側面)	強化ガラス	両舷	両舷		色:クリア
	出入口ドア	アクリルガラス	1	1		金具1式倉
	ベンチレーター仕組		1式	1式		
	魚探ボックス	FRP	1	1		
	魚探ボックスカバー	FRP, アクリル付	1式	1式		
	グローブボックス	FRP, アクリル	1式	1式		
	ハンドレール	SUS304, φ25	両舷	両舷		
	ハンドグリップ		3	3		
ストライプテープ	塩ビテープ	1式	1式			
室内敷板	耐水合板			1式	オリエンタルグリーン塗装	
敷板受				1式		
軸流ファンボックス	FRP			1		
取付部	φ220, 250, 300			1		
風防タイプブリッジ				1式		

*各エンジンには使用条件が設定されております。ご使用の際には取り扱い説明書を御覧下さい。

製品の詳細は、必ず営業担当者にご確認ください。

- 仕様は2000年9月現在のものです。改良の為に予告なく変更される場合があります。
- 製品のカラーは印刷の関係で実物と色が異なって見えることがあります。
- 写真はオプション装備品・任意備品が含まれています。

この印刷物を無断転載・無断使用することはお断りいたします。
このカタログは再生紙を使用しています。

大漁の、笑顔も安全操業から。
HAPPINESS AND SAFETY

- 点検、整備は入念に行なってください。
- 天気予報を必ず確認しましょう。

- 乗船位置、積荷はバランスよく行なってください。
- 法規を守って安全航行・安全操業を!

YAMAHA
ヤマハ発動機株式会社
〒438-8501 静岡県磐田市新貝2500
[151119] YZG-29A5-2000-JPN