

YFR-24

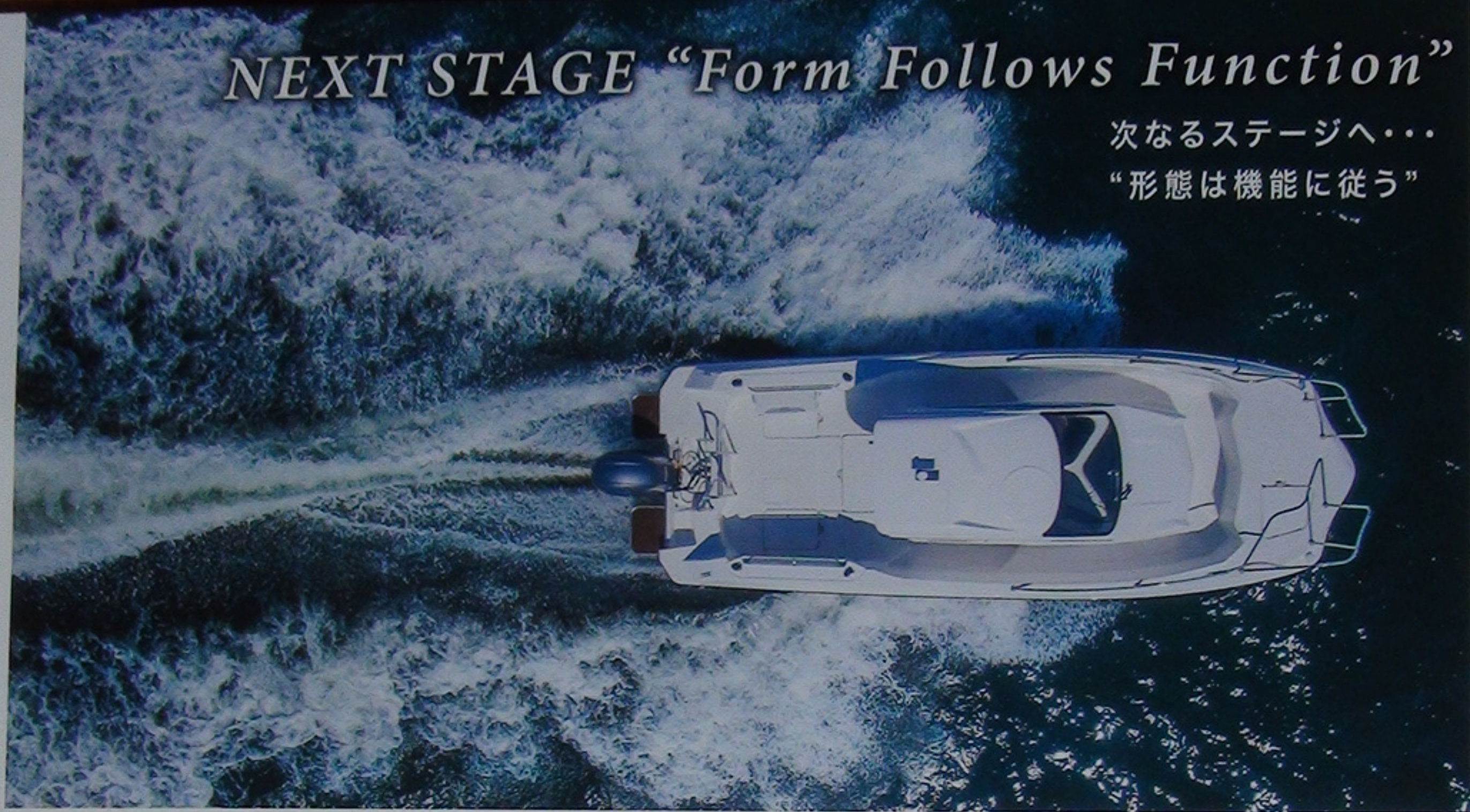
YAMAHA FISHING REVOLUTION

YFR-24 YFR-24 FSR YFR-24EX YFR-24EX FSR



NEXT STAGE "Form Follows Function"

次なるステージへ...
"形態は機能に従う"

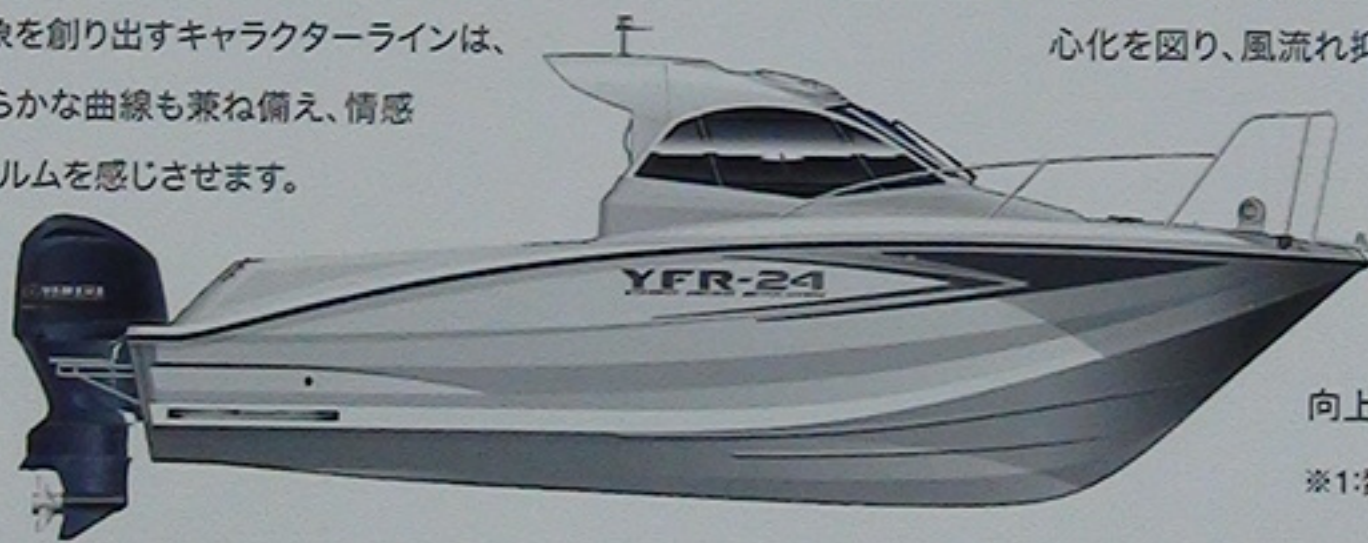


Technologies アングラの視点から。

PRODUCT DESIGN

ヤマハがフィッシングボートのために、Form Follows Function (=形態は機能に従う) という信念に基づきデザインしたエクステリアは、スポーティさを視覚的に強調するだけでなく、機能性にも優れています。シャープな印象を創り出すキャラクターラインは、ボート全体のスピード感を演出しつつ、柔らかな曲線も兼ね備え、情感あふれる次世代のフィッシングボートのフォルムを感じさせます。

また、スクエアバウからハルサイドへの流れるようなストラクチャーラインはハルのフォルムを際立たせるとともに、ボートの剛性アップに貢献しています。



ブリッジデザインはアングラの要求する機能を取り入れつつ、人間工学を考慮しました。キャビンのフロアをスターンデッキより100mm下げ、ブリッジ全体を低くすることで低重心化を図り、風流れ抑止性能・安定性の向上に貢献すると同時に、低く

シャープなデザインを実現。また、全体のポリウムアップに伴い、デッキスペースを拡大するとともに、フィッシング機能に必須の収納容積もトータルで162%※1とするなど、収納力も格段に向上しました。

※1:数値は当社従来艇比

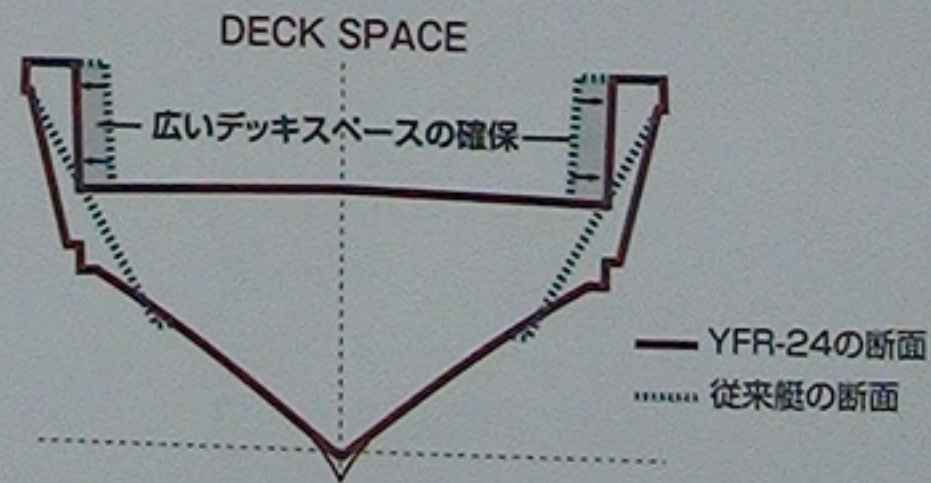
SQUARE BOW & FLAT DECK LAYOUT

YFR-24の外観上の特徴ともなっているスクエアバウは、右図のように従来艇のバウデッキよりも、大幅にスペースを拡大し、キャストやジギングなどスタンディングポジションでのフィッシングステージとして十分な広さを確保しています(約10%拡大)。

またバウレール(OP)の高さを、腰下までホールドする位置に設定し、キャストに集中できる環境を作っています。加えて、前方だけでなく、横方向も向いて座れる形状のブリッジ前方部は、着座姿勢での釣りに有効です。さらに、ブリッジサイドの通路幅を広げ、デッキ間の移動での利便性を高めるとともに、フィッシングスペースとしての活用にも考慮しています。スターン側では、船外機を1基掛け専用とすることで、モーターウェルの両サイドをキャストスペースとして、また腰掛スペースとして利用可能になりました。スターンレール(OP)は、スターンでのフィッシングに効果的です。

さらにサイド通路の段差をバウ側へ移動することで、スターンデッキの有効スペースの拡大を実現。また、後艀装を考慮したガンネルトップを採用しました。一目で自由なアイデアが溢れてくるボートアングラの理想が、カタチとなって表現されています。

※数値は当社従来艇比



バウデッキ



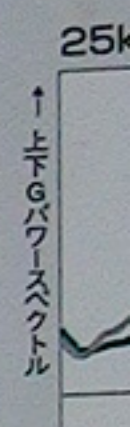
バウ釣り座



サイドデッキ



WA
「走り」
せん。そ
わせに
能を
をスタ
縦性を
たりの



STRA

A.I

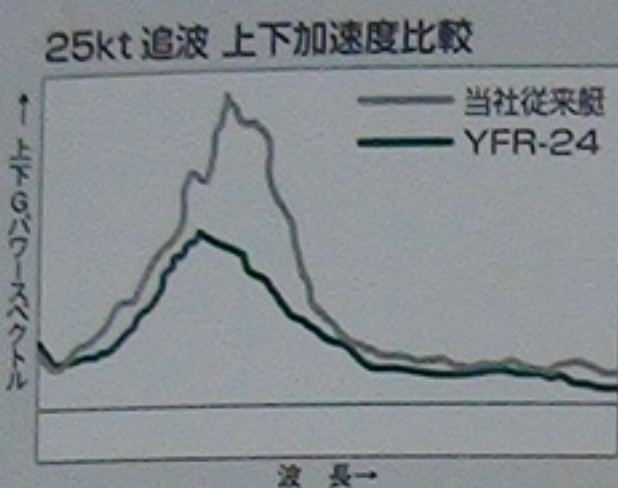
走行時
しむ上
ベース
走行安
安定性
傾きを
低減※
当たり
込みや
※1:直
※3:約2
上記※

AI

棧材

WAVE THRUSTER BLADE & WIDE FLARE

「走り」それはボートの本質であり、ボート選びにおける最も重要なファクターに他なりません。そのためヤマハでは、MV-R船型とウェーブ・スラスタ・ブレード(W.T.B.)との組み合わせにより、快適な乗り心地と優れた凌波性・操縦性など、船外機艇の常識を覆す走行性能を実現し、全国の海でその走りを実証してきました。YFR-24の開発にあたってはW.T.B.をスターン方向に延ばすことで直進性能の向上はもちろん、旋回時においても、素直な操縦性を実現しました。加えて、W.T.B.船首部は波に切り込む角度を鋭角にすることで、波あたりのショックをやわらげ、乗り心地を一段と向上させました(上下衝撃:約20%低減)*。



また、スクエアパウ形状に合わせ、船首部においてもチェーン幅が広いストレートチェーン形状とすることで、従来艇よりも大きく反り返ったワイドフレアを実現。これにより、走行中に発生するスプレーをストレートチェーンで外側へ捌き、さらに駆け上がる飛沫をワイドフレアが抑止するという、卓越したドライネス性能を備えています。



SQUARE BOW WIDE FLARE
スクエアパウ・ワイドフレアによる
ドライで快適な走りを実現

W.T.B.
(ウェーブ・スラスタ・ブレード)
最適形状のW.T.B.により、
乗り心地・風流れ抑止性能を向上



*数値は当社従来艇比

A.R.B. : REVERSE CHINE & SIDE SPONSON

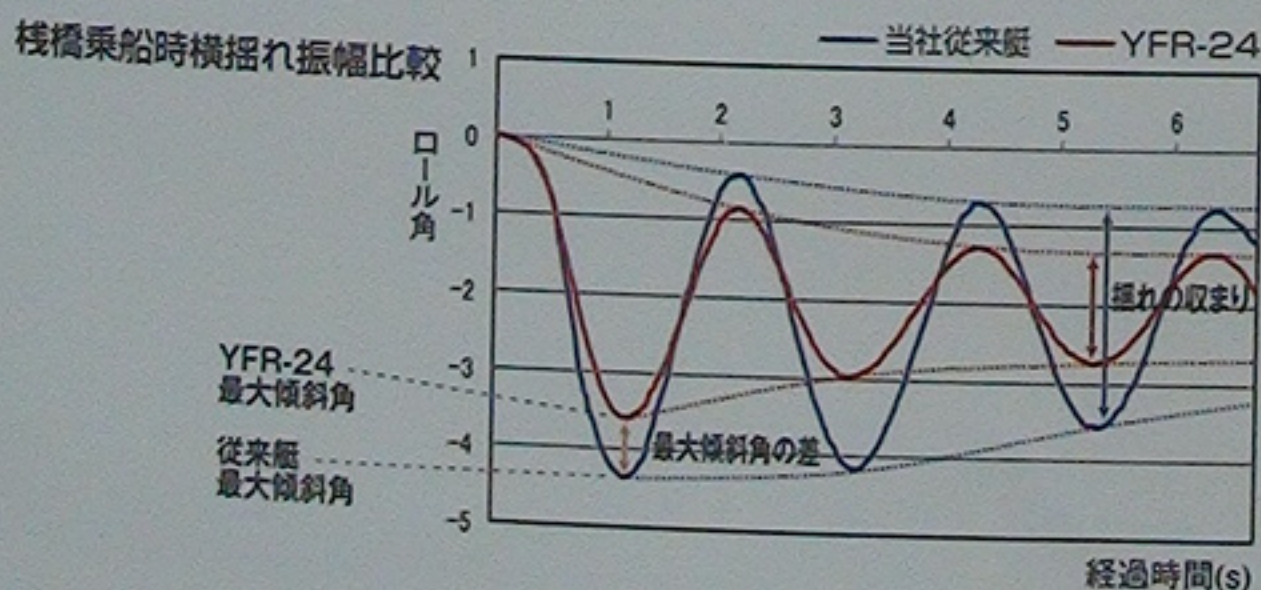
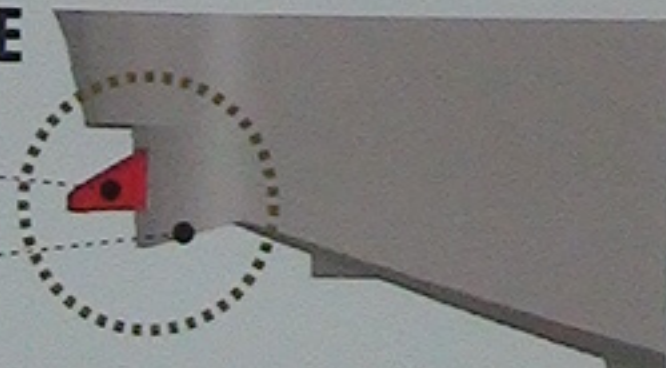
走行時および静止時の安定性能は、フィッシングをはじめ、さまざまなボートレジャーを楽しむ上で乗る人の安心感を支える基本性能です。アンチ・ローリング・ブレード(A.R.B.)のベースとなるハルに施されたリバースチェーンは走行時のボートのフラつきを抑え、優れた走行安定性*1を実現。さらにサイドスponsonと組み合わせることにより、波の中での静止安定性を高めています*2。また、ワイドチェーンは停船中にデッキ上を人が移動した際の傾きを軽減*3し、さらにストレートチェーン採用によりパウでのキャスト時の揺れも低減*4しています。3人が片舷に寄って、魚をランディングする。これらのフィッシングでは当たり前前のアクションが、YFR-24では安定した状態で行えます。もちろん、乗船時の沈み込みや揺れ戻しも小さく安心感を高めています*5。

*1:直進時、波によるロール変化量:約40%低減 *2:波浪中静止時のロール変化量:約15%低減
*3:約20%低減 *4:約25%低減 *5:最大傾斜角:約20%低減、揺れの収まり:約50%向上
上記*1~5の数値は当社従来艇比

フィッシングボートにとって風流れ抑止性能は、より本格的にボートフィッシングを楽しむために求められる要素のひとつであり、最後尾にエンジンを積む船外機艇にとっては、解決が非常に困難な課題でした。YFR-24では、W.T.B.の採用に加え、ブリッジの高さを下げて風圧を受ける面積を軽減することで、離着岸時の操縦性を高めるとともに、優れた風流れ抑止性能を発揮します。さらにスパンカー(OP)を装着することで、本格的な流し釣りができます。YFR-24FSR・YFR-24EX FSRでは、フィッシングサポートリモコンを標準装備。風速・潮流に合わせて目盛をセットするだけでシフト操作の「ON」「OFF」を自動的に繰り返すため、キャプテンひとりの単独釣行でも釣りを楽しむことができます。

ANTI-ROLLING BLADE

SIDE SPONSON
サイドスponson
REVERSE CHINE
リバースチェーン



風流れ抑止性能比較

風 ↓

A: 船内機フィッシングボート + スパンカー
B: YFR-24 オフセット スパンカー
C: YFR-24
D: プレジャータイプ 船外機艇

アフトステーション
YFR-24FSR・YFR-24EXFSRに標準装備

YAMAHA BOAT POINT KEEPING METHOD by Fishing Support Remote Controller



EXTERIOR

ボートアングラーならば、一目で自由なアイデアが溢れてくるだろう。

前後のフロアを余すところなく使い切る広々としたフィッシングデッキ。アングラーの視点に立って考えぬかれた釣り機能。エッジの効いたラインでその能力の高さを瞬時に伝える、切れ味鋭いスタイリングです。



パウデッキ

スクエアバウ・セミウォークアラウンドの採用で、不安なく移動できる広いパウデッキ。アングラーをサポートするパウレール(OP)を用意し、体をホールドしやすい快適なフィッシングスペースとしました。



スターンデッキ

スターンデッキをフルフラットにし、広いスペースを確保。スターンレール(OP)を装着すればトランサムデッキでの釣りも可能です。またモーターウェルレール(用品OP)を装着すればロッドホルダーの取り付けや走行時の姿勢保持に有効です。



パウレール(OP)



サイドウォーク



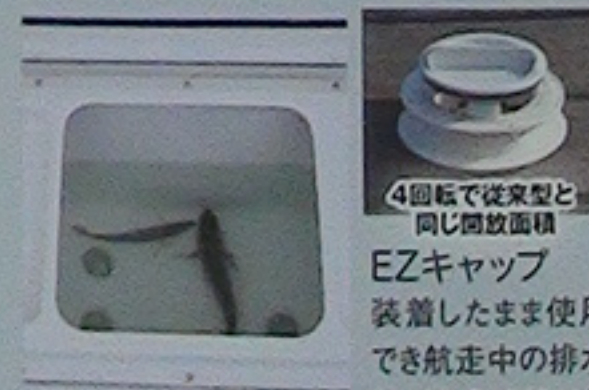
フロントウィンドウ・ワイパー



左舷スライドウィンドウ(工場OP)



オープンガンネル・ストームレール・埋め込み式ロッドホルダー(OP)



4回転で従来型と同じ開放面積

EZキャップ
装着したまま使用でき航行中の排水時でも魚の張り付き現象が発生しにくいキャップです。

イケス



YFR-24 EX



YFR-24 EX



YFR-24

YFR-24 EX



ローブロッカー

パウ釣り座

キャビンドア

アフトステーション
(YFR-24FSR・YFR-24EX FSRに標準装備)

スターンロッカー(バッテリー2個収容可能)

サイドスポンソン

YFR-24



パウデッキ

スターンデッキ

ガンネルのトップには合成ウッド材を採用しています。
埋め込み式ロッドホルダー(用品OP)などの取り付けを容易にするともに、上質感を訴求しています。

※写真にはオプションおよび撮影のための小道具が含まれています。6



INTERIOR

デザインにこだわり、質にこだわる。

YAMAHA FISHING INNOVATIONと呼ぶに相応しい進化を遂げるYFR-24。

コンソールは、タッチスクリーン7インチカラーディスプレイ「CL7」をビルトインし、アングラー各々の最適なドライビングポジションと良好な視界を確保するためにフロントウィンドウ下をGPS魚探やレーダーの設置スペースとし、自由なレイアウトを可能としました。



コックピット

コンソールは、YAMAHAとYFRのYをモチーフに前方に広がりを感じさせるデザインとし、機能を徹底的に追及したレイアウトを実現しています。細部にまでアングラーの視点で考え、視認性・操作性・快適性をバランスよく提供しています。



コンソール

コンパクトにレイアウトされたコンソールには、「CL7」を採用。10インチモニターも設置可能です。



カディ

高さ・幅・奥行きとも十分なサイズを確保した大容量のカディスペースには、長尺物も収納でき、オプションでフロアや電動マリントイレの設置も可能です。



ユーティリティスペース



CL7



アクセサリソケット・コンパス(用品OP)



電動マリントイレ(用品OP)

ドライ
バケッ
が高く
またシ

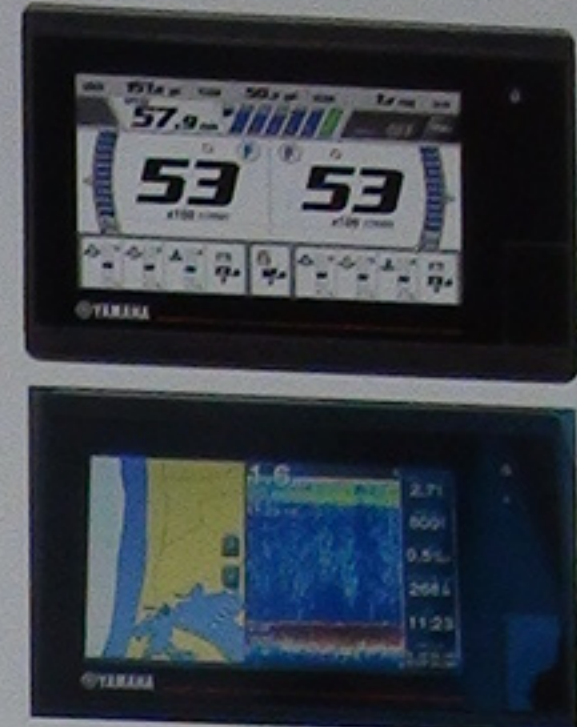
カディ



YFR-24 EX

GL7 タッチスクリーンカラーディスプレイ

CL7は、ヤマハのデジタル技術を活用・発展させた「コマンドリンク」システムで、見やすい7インチ液晶カラーディスプレイを採用。スクリーンタッチによる直感的な操作を可能にしたことで使いやすさを向上しました。操縦席とエンジン間において、操船者に様々なエンジン状態、航走状態、警報や点検メッセージなどの情報を見やすく分かりやすい画面表示で提供します。さらに、地図ソフトを組み合わせることにより、GPS魚群探知機の表示が可能です。10インチMFD(マルチファンクションディスプレイ)(OP)を設置すれば、CL7ではエンジン情報を管理し、MFDではGPS魚探を表示することができます。また、従来の振動子はパルス発信(50/200kHz)方式でしたがチャープ発信(80~160kHz)方式により、従来よりもより詳細でクリアな海中情報を得ることができます。さらに、クイックドロワー機能(海底地形図作成機能)により、走行した海底の等深線をSDカードに記録することができるため、自宅のパソコンで釣行の作戦を練ることもできます。その他多彩な電子機器(OP)を接続することで、さまざまな情報を表示することができます。これまで複数のメーターやモニターが並んでいた煩雑なダッシュパネルをシンプルにまとめ、電子機器の操作や操船面において快適性と利便性を提供します。



YAMAHA INNOVATION TECHNOLOGY

Command Link

操縦席とエンジン間において、操船者に様々なエンジン状態、航走状態、警報や点検メッセージなど多くの情報をメータに表示して知らせます。

主要表示機能

エンジン回転数表示 / トリム角度表示 / 冷却水温度表示 / 冷却水圧表示* / エンジンオイル圧表示* / バッテリー電圧表示
 アワーメーター(TRIP)表示 / トローリング回転数調整機能 / スピード表示* / 燃料計機能(2タンクモデルにも対応)
 燃料消費量表示 / 燃費表示 / 航走距離表示* / 海水温度表示* / 水深表示* / エンジン異常警告表示 / 定期メンテナンス表示
 *別途オプションが必要です。 ●詳細については最寄りのヤマハ製品取り扱い店にお尋ねください。

YFR-24 EX



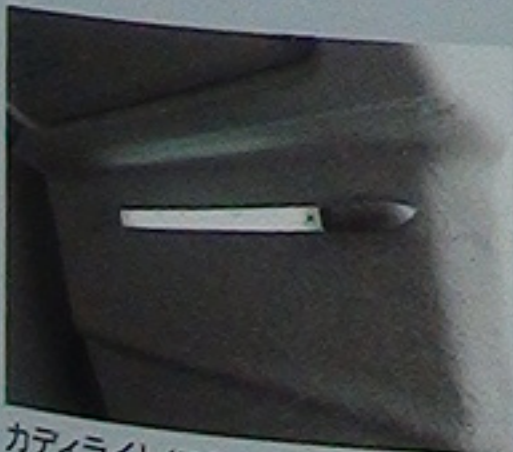
ドライバースシート
 バケットタイプのドライバースシート。背もたれが高く心地よいホールド感を提供します。またシート下は物入れスペースになっています。



ナビシート(OP)



カディカーテン(OP)



カディライト(用品OP)



ブレーカーパネル

YFR-24



コンソール



カディ・カディフロア(OP)



コックピット



ドライバースシート



カディカーテン(OP)

*写真にはオプションおよび撮影のための小道具が含まれています。8

Specifications

船型	登録型式	全長	全幅	全深さ	搭載エンジン	最大搭載馬力	船体質量	完成質量	燃料タンク容量	定員	航行区域
YFR-24 F200	E3U2	7.20m	2.59m	1.64m	F200FETX	147.1kW(200ps)	1,280kg	1,504kg	200ℓ	8名	限定沿海
YFR-24 FSR F200							1,310kg	1,534kg			
YFR-24 F175					F175AETX	128.7kW (175ps)	1,280kg	1,502kg			
YFR-24 FSR F175							1,310kg	1,532kg			
YFR-24 F130					F130AETX	95.6kW(130ps)	1,280kg	1,458kg			
YFR-24 FSR F130							1,310kg	1,488kg			
YFR-24EX F200	E3U3	7.20m	2.59m	1.64m	F200FETX	147.1kW(200ps)	1,296kg	1,520kg	200ℓ	8名	限定沿海
YFR-24EX FSR F200							1,326kg	1,550kg			
YFR-24EX F175					F175AETX	128.7kW (175ps)	1,296kg	1,518kg			
YFR-24EX FSR F175							1,326kg	1,548kg			
YFR-24EX F130					F130AETX	95.6kW(130ps)	1,296kg	1,474kg			
YFR-24EX FSR F130							1,326kg	1,504kg			

主要装備品

*●:標準装備 △:純正オプション □:用品オプション K:工場オプション

バウ	YFR-24	YFR-24 FSR	YFR-24EX	YFR-24EX FSR	スターン	YFR-24	YFR-24 FSR	YFR-24EX	YFR-24EX FSR	キャビン	YFR-24	YFR-24 FSR	YFR-24EX	YFR-24EX FSR	カディ	YFR-24	YFR-24 FSR	YFR-24EX	YFR-24EX FSR	その他	YFR-24	YFR-24 FSR	YFR-24EX	YFR-24EX FSR
左右船首クリート	●	●	●	●	スターンレール(右舷用)	△	△	△	△	ステアリングホイール	●	●	●	●	カディフロア	△	△	△	△	ハルグラフィック	●	●	●	●
ローブロッカー	●	●	●	●	スターンキャスティングレール(左舷用)	△	△	△	△	油圧ステアリング	●	●	●	●	カディカーテン	△	△	△	△	サイドスポンソン	●	●	●	●
バウスプリット&ローラー&レール ※1	K	K	K	K	トランサムラダー	△	△	△	△	リモコン一式	●	-	●	-	カディライト	□	□	□	□	振動子	-	-	●	●
パウレール	△	△	△	△	モーターウェルレール ※3	-	-	□	□	フィッシングサポートリモコン	-	●	-	●	電動マリントイレ	□	□	□	□	ハルカラー	K	K	K	K
右舷灯・左舷灯	△	△	△	△	埋め込み式ロッドホルダー	□	□	□	□	マルチファンクションメーター ※5	●	●	-	-	詳細日本地図	-	-	□	□					
サイドボックス	△	△	△	△	スパンカーブラケット	△	△	△	△	CL7 ※6	-	-	●	●										
アンカーウィンチ用クリート	□	□	□	□	スパンカー ※4	□	□	□	□	ドライバースシート	●	●	●	●										
アンカーウィンチ	□	□	□	□	ローマストスパンカー ※4	□	□	□	□	ドリンクホルダー	●	●	●	●										
アンカーデービッド ※1	□	□	□	□	キャビン	YFR-24	YFR-24 FSR	YFR-24EX	YFR-24EX FSR	ハンドレール	●	●	●	●										
三方ローラー ※1	□	□	□	□	ステアリングホイール	●	●	●	●	アクセサリースOCKET(DC12V)	-	-	●	●										
ブリッジ	YFR-24	YFR-24 FSR	YFR-24EX	YFR-24EX FSR	油圧ステアリング	●	●	●	●	スカイライトハッチ	△	△	△	△										
フロントウィンドウ	●	●	●	●	リモコン一式	●	-	●	-	ナビシート	△	△	△	△										
サイドウィンドウ	●	●	●	●	フィッシングサポートリモコン	-	●	-	●	10インチMFD	□	□	□	□										
ワイパー(ワンタッチ機能付)	●	●	●	●	マルチファンクションメーター ※5	●	●	-	-	GPS・魚探・レーダー・無線機	□	□	□	□										
ウィンドウウォッシャー	●	●	●	●	CL7 ※6	-	-	●	●	レーダーベース	□	□	□	□										
キャビンドア	●	●	●	●	ドライバースシート	●	●	●	●	コンパス	□	□	□	□										
ハンドレール	●	●	●	●	ドリンクホルダー	●	●	●	●	カディ	YFR-24	YFR-24 FSR	YFR-24EX	YFR-24EX FSR	カディフロア	△	△	△	△	カディカーテン	△	△	△	△
左舷スライドウィンドウ	K	K	K	K	ハンドレール	●	●	●	●	カディライト	□	□	□	□	カディライト	□	□	□	□	電動マリントイレ	□	□	□	□
停泊灯マスト	△	△	△	△	アクセサリースOCKET(DC12V)	-	-	●	●	その他	YFR-24	YFR-24 FSR	YFR-24EX	YFR-24EX FSR	カディライト	□	□	□	□	ハルグラフィック	●	●	●	●
カディエアインテーク	△	△	△	△	スカイライトハッチ	△	△	△	△	ナビシート	△	△	△	△	カディライト	□	□	□	□	サイドスポンソン	●	●	●	●
レーダーベース	□	□	□	□	ナビシート	△	△	△	△	10インチMFD	□	□	□	□	電動マリントイレ	□	□	□	□	振動子	-	-	●	●
ソーラーパネル	□	□	□	□	10インチMFD	□	□	□	□	GPS・魚探・レーダー・無線機	□	□	□	□	その他	YFR-24	YFR-24 FSR	YFR-24EX	YFR-24EX FSR	ハルカラー	K	K	K	K
スターン	YFR-24	YFR-24 FSR	YFR-24EX	YFR-24EX FSR	GPS・魚探・レーダー・無線機	□	□	□	□	レーダーベース	□	□	□	□	カディ	YFR-24	YFR-24 FSR	YFR-24EX	YFR-24EX FSR	その他	YFR-24	YFR-24 FSR	YFR-24EX	YFR-24EX FSR
人工木材ガンネル	●	●	-	-	レーダーベース	□	□	□	□	コンパス	□	□	□	□	カディフロア	△	△	△	△	カディカーテン	△	△	△	△
オープンガンネル	-	-	●	●	コンパス	□	□	□	□	カディ	YFR-24	YFR-24 FSR	YFR-24EX	YFR-24EX FSR	カディカーテン	△	△	△	△	カディライト	□	□	□	□
スターンロッカー ※2	●	●	●	●	カディ	YFR-24	YFR-24 FSR	YFR-24EX	YFR-24EX FSR	カディフロア	△	△	△	△	カディライト	□	□	□	□	電動マリントイレ	□	□	□	□
ストームレール	-	-	●	●	カディカーテン	△	△	△	△	その他	YFR-24	YFR-24 FSR	YFR-24EX	YFR-24EX FSR	カディライト	□	□	□	□	その他	YFR-24	YFR-24 FSR	YFR-24EX	YFR-24EX FSR
イケス	●	●	●	●	カディライト	□	□	□	□	電動マリントイレ	□	□	□	□	その他	YFR-24	YFR-24 FSR	YFR-24EX	YFR-24EX FSR	その他	YFR-24	YFR-24 FSR	YFR-24EX	YFR-24EX FSR
イケススカッパー(EZキャップ)	●	●	●	●	電動マリントイレ	□	□	□	□	その他	YFR-24	YFR-24 FSR	YFR-24EX	YFR-24EX FSR	その他	YFR-24	YFR-24 FSR	YFR-24EX	YFR-24EX FSR	その他	YFR-24	YFR-24 FSR	YFR-24EX	YFR-24EX FSR
クリート	●	●	●	●	その他	YFR-24	YFR-24 FSR	YFR-24EX	YFR-24EX FSR	その他	YFR-24	YFR-24 FSR	YFR-24EX	YFR-24EX FSR	その他	YFR-24	YFR-24 FSR	YFR-24EX	YFR-24EX FSR	その他	YFR-24	YFR-24 FSR	YFR-24EX	YFR-24EX FSR
フロアスカッパー	●	●	●	●	その他	YFR-24	YFR-24 FSR	YFR-24EX	YFR-24EX FSR	その他	YFR-24	YFR-24 FSR	YFR-24EX	YFR-24EX FSR	その他	YFR-24	YFR-24 FSR	YFR-24EX	YFR-24EX FSR	その他	YFR-24	YFR-24 FSR	YFR-24EX	YFR-24EX FSR
サイドボックス	●	●	●	●	その他	YFR-24	YFR-24 FSR	YFR-24EX	YFR-24EX FSR	その他	YFR-24	YFR-24 FSR	YFR-24EX	YFR-24EX FSR	その他	YFR-24	YFR-24 FSR	YFR-24EX	YFR-24EX FSR	その他	YFR-24	YFR-24 FSR	YFR-24EX	YFR-24EX FSR
アフタステーション	-	●	-	●	その他	YFR-24	YFR-24 FSR	YFR-24EX	YFR-24EX FSR	その他	YFR-24	YFR-24 FSR	YFR-24EX	YFR-24EX FSR	その他	YFR-24	YFR-24 FSR	YFR-24EX	YFR-24EX FSR	その他	YFR-24	YFR-24 FSR	YFR-24EX	YFR-24EX FSR
フィッシングサポートリモコン	-	●	-	●	その他	YFR-24	YFR-24 FSR	YFR-24EX	YFR-24EX FSR	その他	YFR-24	YFR-24 FSR	YFR-24EX	YFR-24EX FSR	その他	YFR-24	YFR-24 FSR	YFR-24EX	YFR-24EX FSR	その他	YFR-24	YFR-24 FSR	YFR-24EX	YFR-24EX FSR
トランサムステップ(右舷用)	K	K	K	K	その他	YFR-24	YFR-24 FSR	YFR-24EX	YFR-24EX FSR	その他	YFR-24	YFR-24 FSR	YFR-24EX	YFR-24EX FSR	その他	YFR-24	YFR-24 FSR	YFR-24EX	YFR-24EX FSR	その他	YFR-24	YFR-24 FSR	YFR-24EX	YFR-24EX FSR
トランサムステップ(左舷用)	K	K	K	K	その他	YFR-24	YFR-24 FSR	YFR-24EX	YFR-24EX FSR	その他	YFR-24	YFR-24 FSR	YFR-24EX	YFR-24EX FSR	その他	YFR-24	YFR-24 FSR	YFR-24EX	YFR-24EX FSR	その他	YFR-24	YFR-24 FSR	YFR-24EX	YFR-24EX FSR
スターンベンチシート ※3	K	K	K	K	その他	YFR-24	YFR-24 FSR	YFR-24EX	YFR-24EX FSR	その他	YFR-24	YFR-24 FSR	YFR-24EX	YFR-24EX FSR	その他	YFR-24	YFR-24 FSR	YFR-24EX	YFR-24EX FSR	その他	YFR-24	YFR-24 FSR	YFR-24EX	YFR-24EX FSR
デッキウォッシュ	△	△	△	△	その他	YFR-24	YFR-24 FSR	YFR-24EX	YFR-24EX FSR	その他	YFR-24	YFR-24 FSR	YFR-24EX	YFR-24EX FSR	その他	YFR-24	YFR-24 FSR	YFR-24EX	YFR-24EX FSR	その他	YFR-24	YFR-24 FSR	YFR-24EX	YFR-24EX FSR
サイドボックス	△	△	△	△	その他	YFR-24	YFR-24 FSR	YFR-24EX	YFR-24EX FSR	その他	YFR-24	YFR-24 FSR	YFR-24EX	YFR-24EX FSR	その他	YFR-24	YFR-24 FSR	YFR-24EX	YFR-24EX FSR	その他	YFR-24	YFR-24 FSR	YFR-24EX	YFR-24EX FSR

※1 バウスプリット、アンカーデービッド、三方ローラーは同時に装着できません。

※2 バッテリースペース(左舷)、ロッカー(右舷)。

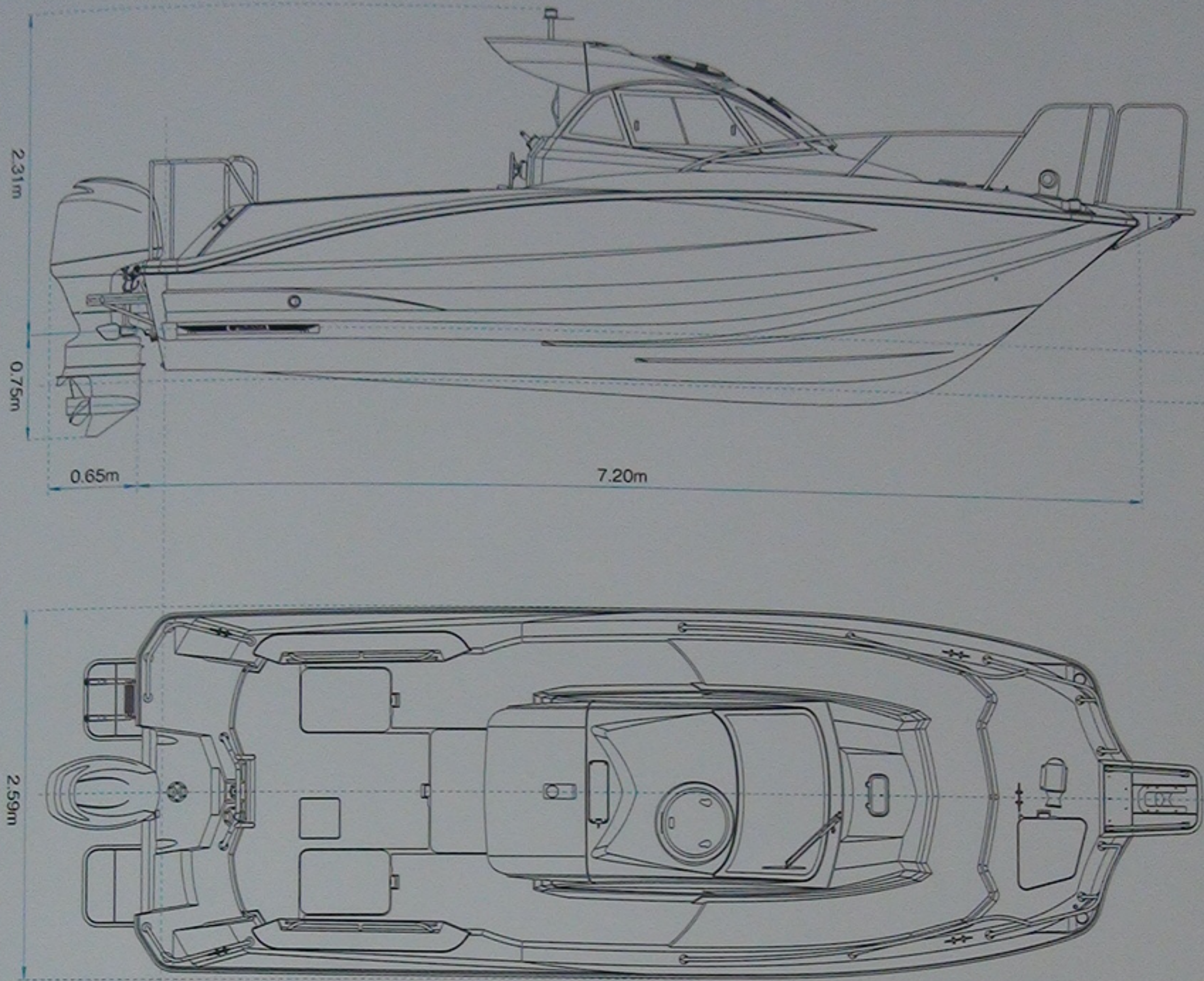
※3 スターンベンチシートとモーターウェルレールは同時装着できません。

※4 スパンカーとローマストスパンカーは同時装着できません。

※5 スピードセンサーはオプションです。

※6 機能:各種メーター・魚探・簡易地図・GPS(オプション)

※寸法はYFR-24EXの参考値です。装備品や乗船人数等により変化します。



Options



バウレール



アンカーウインチ(用品OP)



カティアインテーク



スカイライトハッチ



停泊灯マスト



10インチMFD(用品OP)



カティフロア



カディカーテン



電動マリントイレ(用品OP)



モーターウェルレール(用品OP)
*EX仕様のみ



7ク



ハルカラー(ブラック)(工場OP)