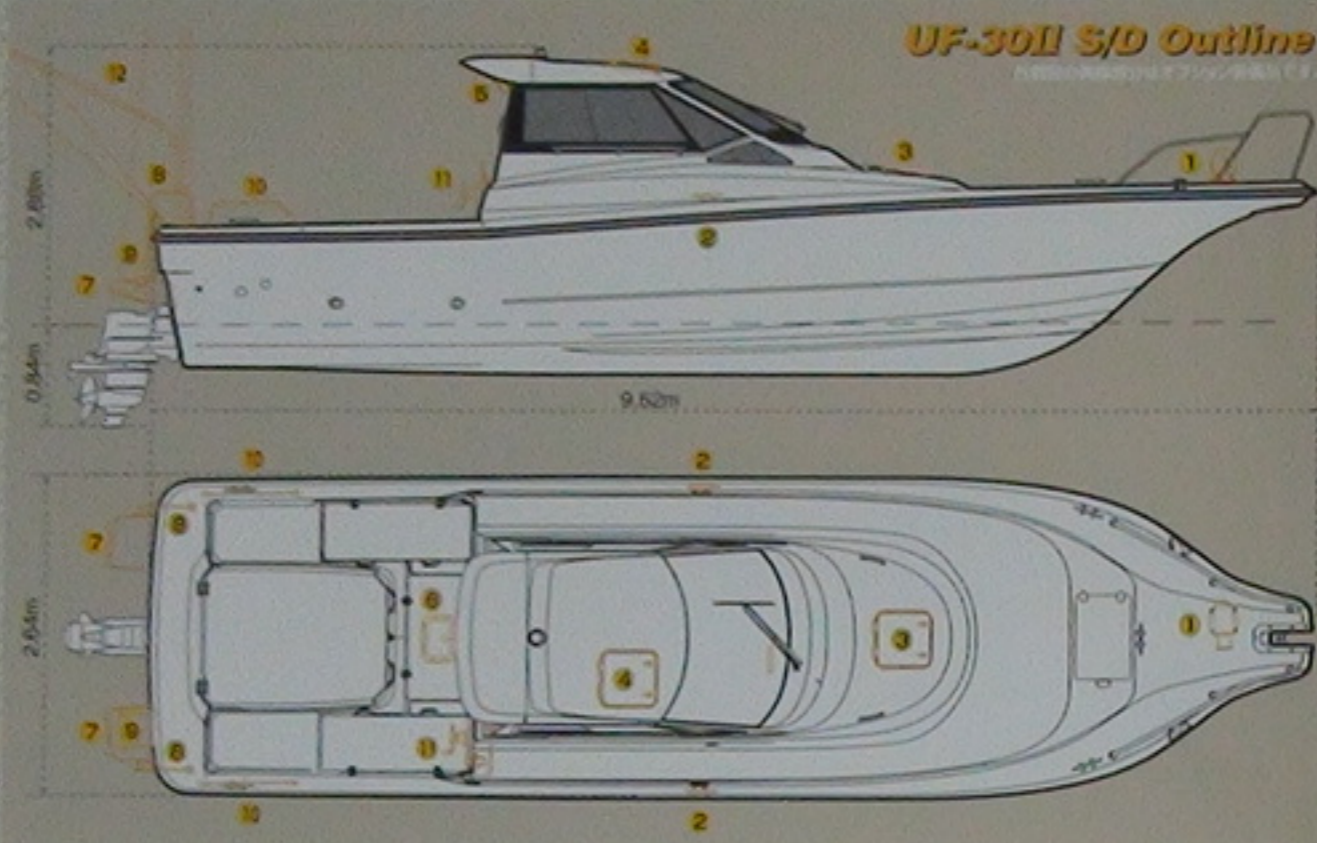


# UF-30II S/D DIESEL STERN-DRIVE FISHING BOAT

主要諸元

船種	型式	全長	全幅	全深	総重量	搭載エンジン	最大出力	燃料タンク容量	定員	航行区域
UF-30II S/D (R/F)	E2Y1	9.52m	2.64m	1.41m	2,680kg	6LP-DTZY	173kW(235ps)	300リットル	11名	限定沿海
UF-30II S/D (L/R)	E2Y1	9.52m	2.64m	1.41m	2,660kg	4LHS-UTZAY	125kW(170ps)	300リットル	11名	限定沿海



UF-30II S/D Outline

主要装備 ●標準装備 OPオプション 工機OP工機オプション 用品OP用品オプション

項目	UF-30II S/D
バックシート	●
パワローラー	●
アンカーウインチ	用品OP
バックシート	●
クローツ(アンカーウインチ用)	● #1
パワレール	●
ロープロッカー	●
クローツ(吊天)	OP
ハンドレール	●
バンドグリップ	●
スカイライトハッチ(ベース)	OP
スカイライトハッチ(キャビン)	OP
ワイパー	●
クイックウォッシャー	●
キャビン照明	●
サイドウインドウ(左側)	●
サイドウインドウ(右側)	●
キャビンスライドドア	●
舷外機	● #2
デッキライト	OP
イクス	●
イクスステップ	OP
イクスカバー	●
スターンシート	●

項目	UF-30II S/D
長尺物入れ	●
ハッチロック	●
排水口カバー	●
トランサムステップ(右側)	OP #3
トランサムレール	OP #3
トランサムラダー	OP #4
スターンレール	OP
デッキウォッシュ	●
パワース	●
アンダーベース	●
拡光窓(アンダーベース)	●
小物入れ(サイドパネル)	●
敷板(ベース)	●
個室トイレ	●
マニトイル(電動)	●
ドライバーズシート(タンパー)	●
パッセンジャーズシート(対面シート)	●
テーブル	●
クッション(ベース)	●
クッション(アンダーベース)	OP
ステアリングホイール	●
ハンドル用ノブ	OP
デフロスターヒーター	工機OP
ファン(トイレ)	●

項目	UF-30II S/D
ルームライト(トイレ)	●
ルームライト(ベース)	●
ルームライト(アンダーベース)	OP
スイッチパネル	●
ブレーカパネル	●
オプションブレーカパネル	OP
浸水警報装置	●
火災警報装置	工機OP
油圧チルト	●
ビルジポンプ	●
微速装置(バーニアケーブル)	OP
海水フィルター	●
リレー(メインスイッチ)	●
油圧操舵機	●
アフステーション	OP
スパンカー	用品OP
スパンカーベース	OP
GPS魚探	用品OP
コンパス	用品OP

#1)パワローラーとセット  
#2)別途、オプションブレーカが必要  
#3)トランサムレールを含む  
#4)トランサムステップが必要



# UF-30II S/D DIESEL STERN-DRIVE FISHING BOAT

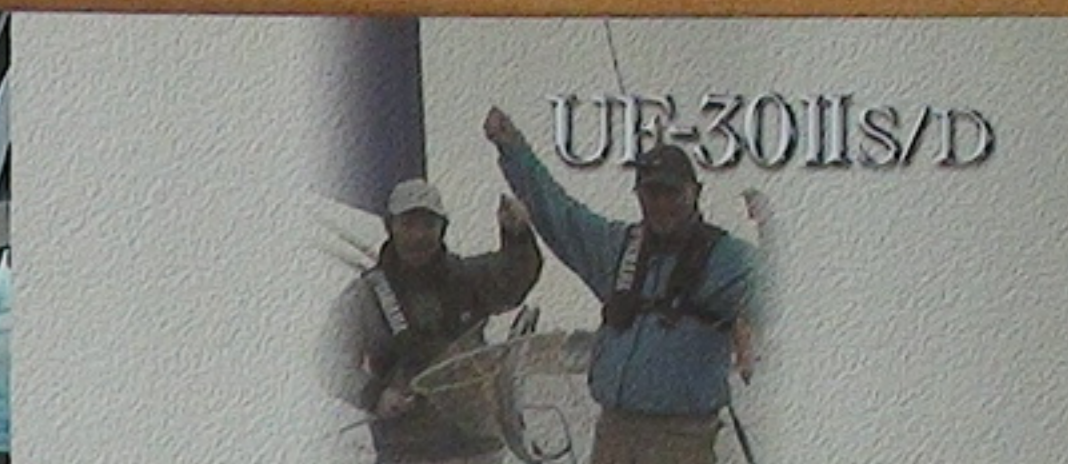


www.yamaha-motor.co.jp/marine/ ● 0120-730-344  
ヤマハ発動機株式会社 お客様相談室 ☎ 0120-090-819

※この印刷物を無断転載・複製することはお断りいたします。  
このカタログは2014年2月現在のものです。







# 実戦的居住性

キャビンは大型スライドドアを採用し、開放的で明るい室内を実現しました。3人が座れる対面式シートとテーブル、ドライバーシートはスライド機能付きダンパーで乗り心地を向上。さらに、オーバーナイトなどの仮眠を考慮して、パウバースとキャビン床下のアンダーバースの2箇所に、大人2~3人が横になれるスペースを確保。快適な広いキャビンに実践的な長尺物入れなど、収納スペースも充実させました。

## さまざまな実釣行からデザインされた機能的レイアウト&収納スペース

フィッシングスペースの広さやポジション、そしてイキスや物入れの配置と大きさなど、釣人の「ここにコレがあったらいいな」をカタチにした、まさに機能的と言ふのに相応しいレイアウトです。

### EXTERIOR エクステリア装備

ボウデッキ	パウスプリット5レーンル航油灯 アンカーウインチ(用品OP)	ローブロッカー	スカイライトハッチ(バース)(OP)
ブリッジ	フロントウインドウワイパー	スカイライトハッチ(キャビン)(OP)	イキス・イキスサブハッチ(OP)
スターンデッキ	アフトステーション(OP) バーニアケーブル(OP)	デッキライト(OP)	デッキ長尺物入れ
	エンジン	トランサムステップ(OP) トランサムラダー(OP)	スリッカー(OP)

### INTERIOR インテリア装備

対面シート(フラット時)	アンダーバースクッション(OP)		
パウバース	パウバース下物入れ	デフロスタ(工場OP)	
コンソールステアリングホイール	ドライバーシート(ダンパー付)	ブレーカーパネル ヒーター吹出口(工場OP)	
コンソールポケット	キャビン長尺物入れ	ルームライト(キャビン)	

キャビン内  
コクピットは大きなガラス面積でワイドな視界を確保。周囲の状況を視認しやすく、安心感を高めています。また突然の降雨など、悪天時にもオプションのデフロスタが、フロントウインドウの曇りを解消。デフロスタとセットでオプションの操船席足元ヒーターも用意されていますので、冬期の釣行にも便利です。さらに広い空間を確保した居住スペース、ワイドなトイレルーム、ロッドなどの長尺物入れを、キャビン内とスターンデッキに標準で装備。収納スペースも充実しています。

