

FR-29



FR
YAMAHA FISHING & RESIDENCE



FR-29



FR-29 Interior

センターピラーを排除した明るいキャビンは、随所に木目調の素材を採用した寛ぎの空間です。



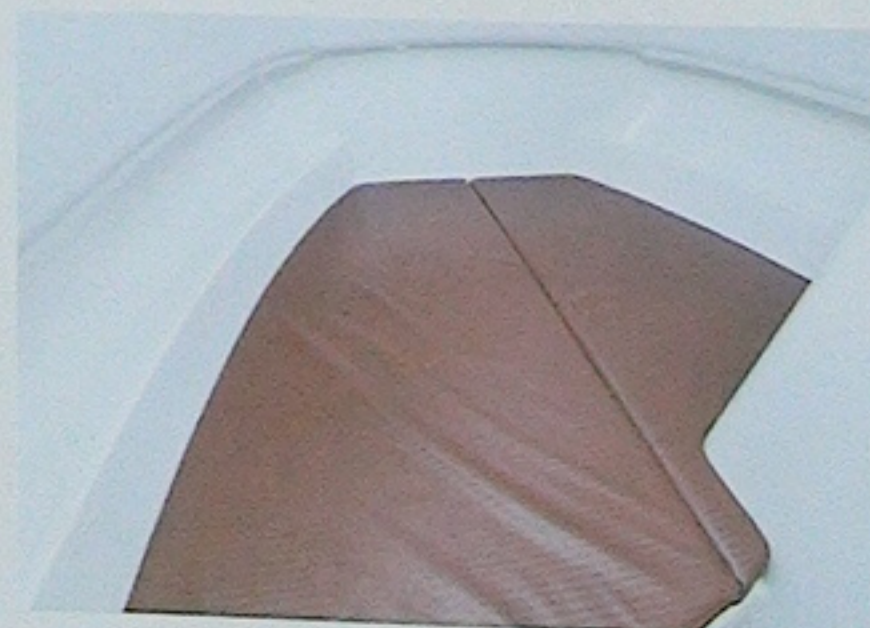
キャビン

明るく開放的なキャビンには、ナビゲーターシートやパッセンジャーシート、テーブル、ロッカーなどを機能的にレイアウト。木目調の素材を使用し落ち着いた色調に統一することで、ゆったりと寛げる空間に仕上げています。



コックピット

ステアリングやリモコンレバーなどを機能的に配置、スポーティな印象にまとめたコックピット。フロントウィンドウにはセンターピラーがないためサイドともにウィンドウ面積が広く、十分な視界を確保しています。



パウバース

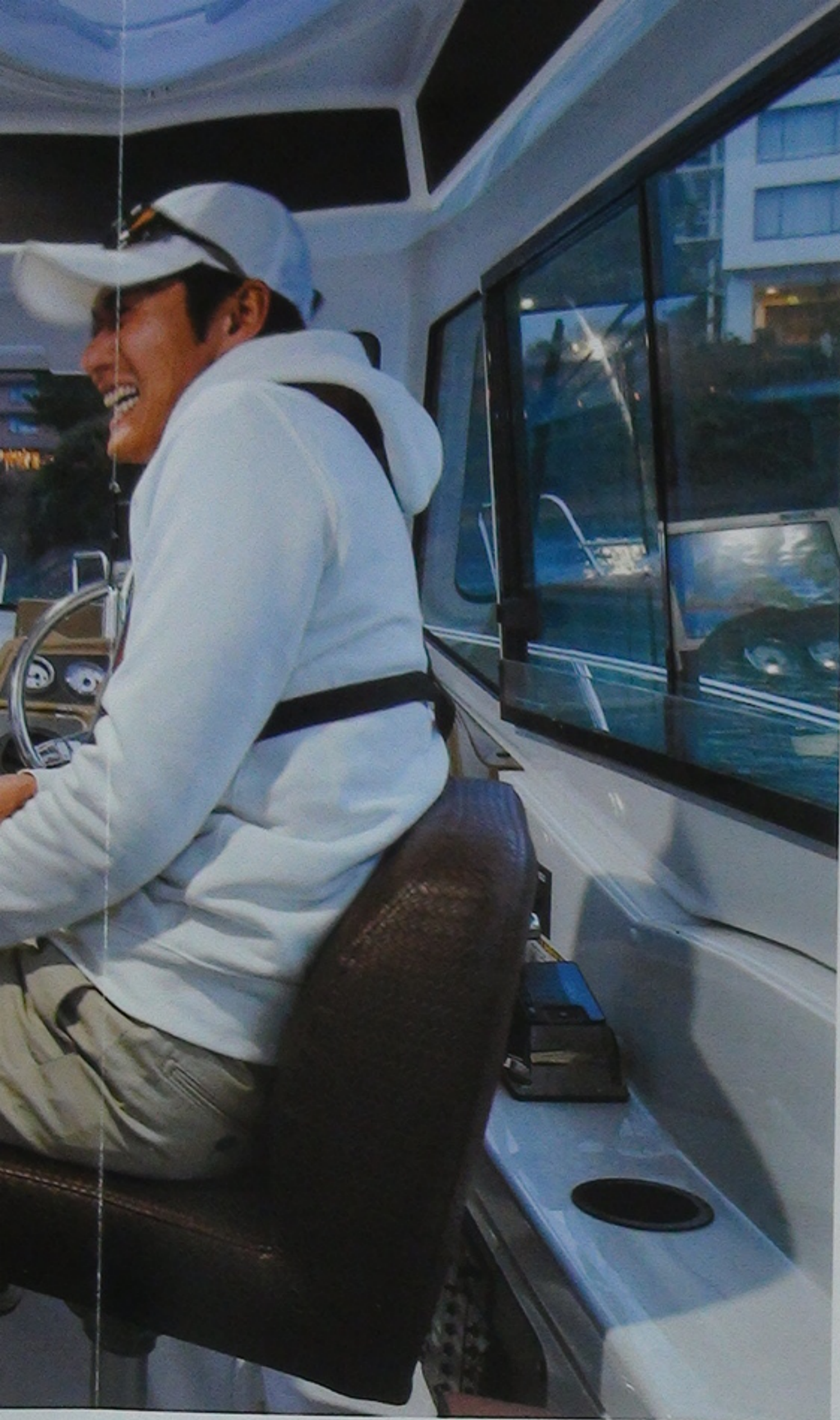
パウバースにはキャビンと同系色にコーディネートされたクッションを標準装備。クッションの下は大型の物入れとなっています。ライトも備えているため、休憩や仮眠など、様々な使用に対応します。



ド
ライ
ア
着
座
姿

エア

キャ



使いやすさに配慮したレイアウトが
快適な居住空間を実現、
洋上でのくつろぎの時間を演出します。

広く明るいキャビンは、テーブルやロッカーに木目調の素材を使用、フロアには上質感あふれるカーペットを採用するなど、落ち着いた雰囲気を演出しています。また、パウバースにクッションやギャレーカウンターを標準装備するなど、居住性を高めています。ドライバーズシート前面のダッシュボードや、コックピット上部にコンソールパネルを備えるなど、様々な計器をスマートに設置できるとともに、サイドロッカーや物入れ、キャビンライト、個室トイレルームなど実用性にも配慮。そこに居る誰もが自然と笑顔になれる空間です。



ドライバーズシート(ダンバー仕様)・ナビシート
ドライバーズシート(ダンバー仕様)とナビゲーターシートは、ともにクッション性が高く、前座姿勢をしっかり支えるため、長時間航行でも快適に過ごすことができます。



サイドロッカー
キャビン入口の右舷側に小物などの収納に便利なサイドロッカーを配置。上部のボードを倒すとテーブルとしても使用できます。また、木目調の素材を使用し、質感を高めています。



個室トイレルーム
個室タイプのトイレルームをパウバース後方に設置。扱いやすい電動マリントイレのほか、トイレトーパーホルダー、ライト、換気装置も備えています。



エアコン(BE-COOL)(工場OP)



ギャレーフォアシート(工場OP)



メーター一式



**フィッシングサポートリモコン(工場OP)
エアコン吹出し口(OP)**



オーバーヘッドコンソール



キャビンスカイライトハッチ(OP)



ブレーカーパネル



パッセンジャーシート



AC100Vコンセント(OP)



エンジンルームハッチ

写真にはオプション装備品および撮影のための小道具が含まれています。

ADVANCED TECHNOLOGIES AND

オーナーの方々に期待以上のご満足をいただくためにヤマハの持つ技術の粋を結集。
スピード性能、乗り心地、使いやすさなど様々な角度からベストバランスを追求しました。

走航性能

航走性能と快適性能を両立したハルデザイン

素直な操縦性能と快適な乗り心地をコンセプトに、従来艇とは一線を画すデザインを感じさせるVハル船型を採用しました。実績のあるコーススタビライズドキールと、ワイドフレアの採用により優れた凌波性と圧倒的な乗り心地の良さを実現。荒れた外洋でも、疲れにくく長時間の航行を可能にしています。またFR-29は、従来の同クラス艇よりも大きめの流線形状ラダー(舵)を採用することにより、高速時のスピードを犠牲にすることなく低速時の旋回性能を飛躍的に向上、これによりマリーナや港内での取り回しや離着岸を容易に行うことができます。



高剛性ハル

ヤマハ独自の剛性シミュレーション技術に加え、繰り返し行われる航走耐久テストにより、従来よりも空間効率を上げながら構造強度を確保しています。



航走耐久テスト

快適性

数々の艇を乗りこなしてきた達人が納得する釣り機能の追及

航走性能はもちろんのこと、Vハル船型は優れた静止安定性を発揮。この静止安定性により外洋でも安心してフィッシングに専念できます。また全周はセミウォークアラウンド仕様になっています。ブルワークは十分な深さを有し、内側に設定されたパウレールと相まって、荒れた海でも安心して移動できます。スターンデッキにはオープンガネルを採用するなど、アングラーのさまざまな艀装の要求に応えます。



収納性

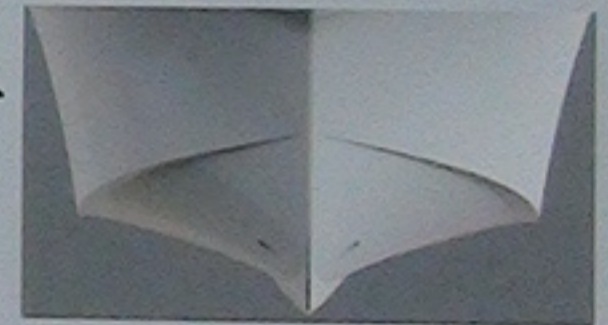
収納スペース

アフトデッキ下は構造材を工夫することによって、大容量の物入れスペースとして使用できるようにしました。キャビン内は、バウバース下を全て収納スペースとすることで数多くのタックルをはじめ、さまざまなマリンプレイ用品を収納できます。また、両サイドは長尺物用スペースとして、ロッドやタモ等を置くことができます。キャビンシートの下もライフジャケット等の収納スペースとしています。

風流れ抑止性能

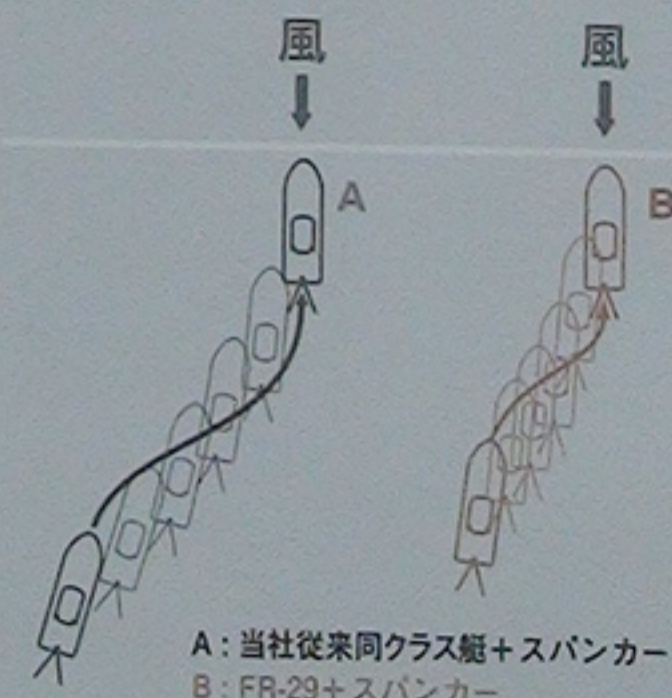
インボード艇ならではの本格的流し釣り性能を発揮

「居住性を向上させるためにキャビンを大きくしたい」それは風流れ抑止性能の向上には大きなマイナス要素でした。しかしながら、コーススタビライズドキールを採用することにより、同クラスフィッシングボートではトップクラスの優れた風流れ抑止性能と保針性を発揮、狙ったポイントを確実にキープトレースすることができます。この風に流されにくいVハル船型は、フィッシングサポートリモコン(FSR)とスパンカーを組み合わることにより、優れた風立ち性能を発揮、流し釣りで大いに威力を発揮します。



POINT KEEPING METHOD

風流れ抑止性能比較イメージ



A: 当社従来同クラス艇+スパンカー
B: FR-29+スパンカー

優れた風流れ抑止性能とは
●船首が風下を向きにくい
(ポイントに戻りやすい)

インボード艇の利点を活かし比較イラストBの動きで風に流されるため、魚礁等のポイントで釣りをを行う場合、ボートの向きやポイントを補正する必要が最小限で済むことになります。加えて、フィッシングサポートリモコンを利用すれば、頻繁に行われるシフト操作から解放され、キャプテンも釣りに専念できます。



DESIGN

Fishing Support Remote Controller

フィッシングサポートリモコン

ひとりでも、流し釣りに専念できる。

ヤマハでは、プレジャーボート(船外機艇)による本格的な流し釣りを目指し、当初ウェーブ・スラスタ・ブレード(W.T.B)+オフセットスパンカーで風流れ抑止効果を向上させ、続いて「補機操船システム」によりポイントをキープすることに成功しました。そして、そのポイントキープの利便性をさらに向上させ、新しい流し釣りシステムとして開発されたのがフィッシングサポートリモコン(FSR)です。

推進力コントロール比較イメージ



FSRには、手動ではコントロールしきれないデリケートなシフトのONとOFFを時間管理するプログラムが組み込まれています。従来は釣りながら、同時にシフト、微速の操作をしなければなりませんでした。フィッシングサポートリモコン作動時は風速・潮流に合わせてレバーを目盛りにシフトしておくだけで、シフト操作を自動的に繰り返してくれるので、煩わしい操作から解放され、釣りに集中することができます。

シフト操作がタイマーで自動化され、釣りに集中できる。後進の自動シフトが可能。逆潮の時にはポイントキープが可能。



FSRのシフトタイミングの目安

あなたは風速目盛りにシフトレバーを合わせるだけ。

レバーの位置	7	5	3	1
シフト“入”の時間(秒)	12	8	2	1
シフト“切”の時間(秒)	3	4	12	25

- *風流れを完全にキャンセルするものではありません。(ポイント自動キープ機能ではありません。)風・潮の強さが変わったときには、レバー位置を調整する必要があります。
- *風向き、潮流、海象により舵・スパンカーの操作が必要です。
- *フィッシングサポートリモコンを使用するの流し釣り(ポイントキープ)を行うためには、スパンカーの装着が必要です。
- *フィッシングサポートリモコンのご使用に関しては、周囲の他艇等の障害物がない事を十分に確認のうえご使用ください。

FSRハンディーリモコン

フィッシングサポート機能付きハンディーリモコン



バウデッキでナブラを追いかける。スターンデッキで釣りながらのポイント移動など、シフト操作やスロットル、ステアリング、FSRの各操作をハンディーリモコンで行うことができます。キャプテンの釣りを大きくサポートするハンディーリモコンをオプションで設定しました。

E-Key

キーレスエントリーでスマートなエンジンスタート
カードキーをかざしながらエンジンスタートボタンを押すことで、エンジンを始動させることができます。



操船機能

バウスラスタ(工場オプション)装着でラクラク離着岸

1軸インボード艇としては抜群の舵利き性能を発揮し、高い旋回性能を実現したFR-29は、オプションのスラスタを装着すれば、より小回りの効く操船が可能になります。

従来の1軸艇では棧橋への離岸や着岸は結構気を使うものですが、スラスタを装着することで、狭い場所でのその場回頭も可能になり、スムーズな離着岸が可能になります。



エンジン

コモンレールシステムを採用した新型エンジン

優れた釣り機能とゆとりある居住性はそのままに、さらに機動力を高めました。ダイナミックな走行性能と、磨き上げたスピード性能、コモンレールエンジンによる黒煙を抑えた排気と低燃費を実現します。フィッシングスピリットを全身に纏い、リラクゼーションの居住スペースともに遠征走破力を持つハイパワー仕様で、釣行のスケールを自由に広げます。



VOLVO D6-330

最大馬力 243kW(330ps)

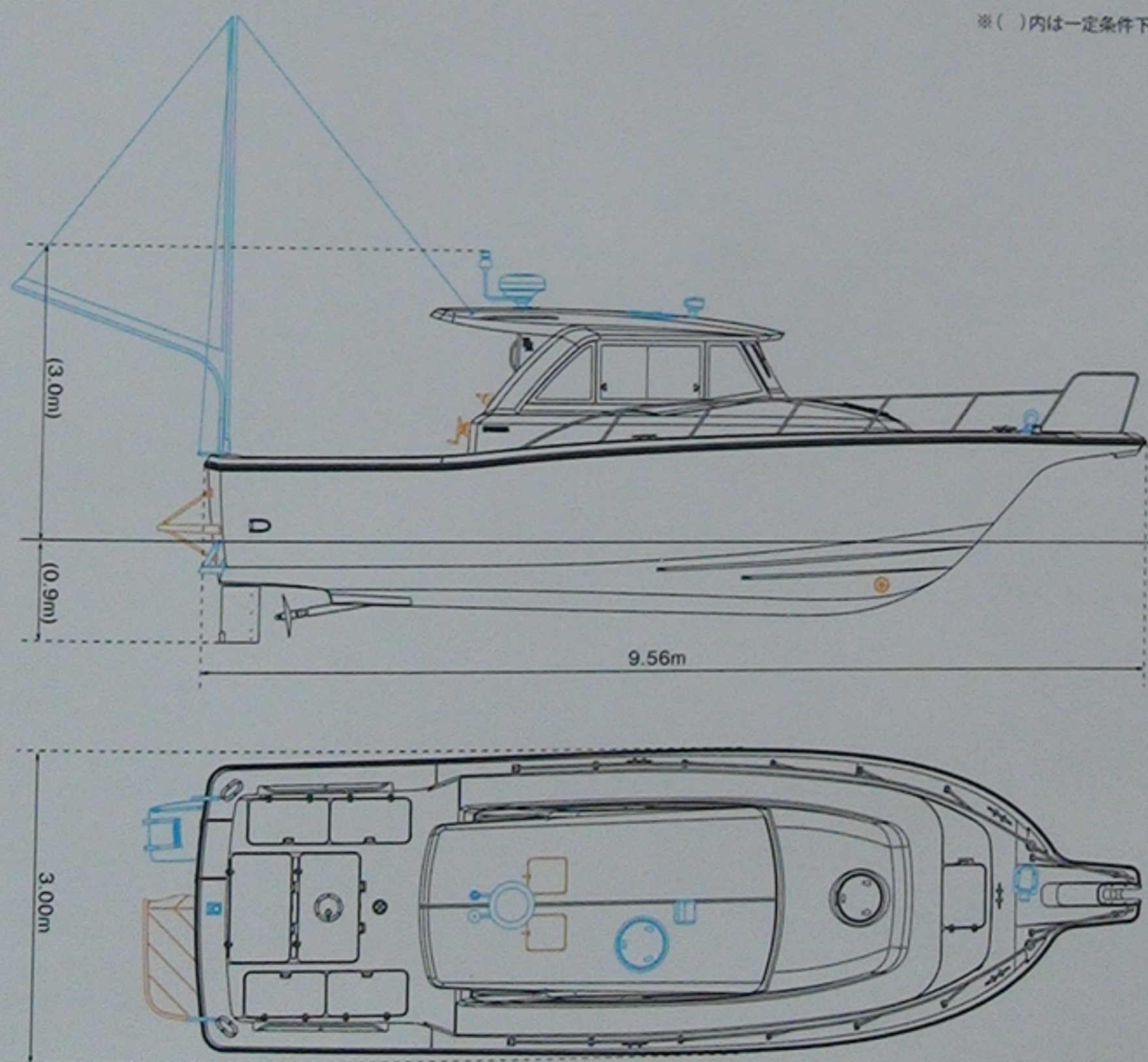
高圧ポンプで蓄圧した燃料を各気筒共通(コモン)のレールに送り、噴射ノズルのON-OFFタイミングを電子制御でコントロールし、燃料を各気筒内に噴射するディーゼル機関噴射システム。



一般配置図(FR-29)

— オプション
— 工場オプション

※ ()内は一定条件下での参考値です。装備品や乗船人数等により変化します。



ギアレバーシート



フラッシュライト



GPS 魚探



ハルカラー



トランサムステップラダー



ハンディリモコン(FSR機能付き)

写真にはオプション装備品および撮影のための小道具が含まれています。