

YAMAHA

# DX-48B-0A

積載時のゆとりが違う、スケールアップの養殖・投餌作業船。



**充分な積載能力を実現** 養殖・投餌作業船としての積載性を十分に確保。魚倉容積15m<sup>3</sup>、餌積載量約13t、万全な荷受け能力をもたせた船体設計です。また、積載時のトリム変化を少なくするため、エンジンルームを後方に設置し、優れた荷重バランスを実現しています。

**積載時のスピードが向上** 艀廻りにはキール方式を採用。網・ロープとのトラブルを防ぎ、推進抵抗を極力減らした形状としました。スケールアップにより、水線長が伸びた船体とともに、積載時のスピードが大幅に向上しました。

**選択自在の魚倉スペース** デッキは、魚倉ハッチ間の仕切りを自由に変更できる構造としました。作業、用途に応じた魚倉スペースが選択でき、エンジンケーシング前のハッチはミンチ等の取り付けスペースとしても使用できます。また、広い居住スペースを確保したブリッジ部、船首踏板、FRP製防舷材の採用など充実した装備の船体です。

## MD45H

最大出力155馬力。  
このクラス最大の出力、経済的な直接噴射式を採用した機能設計です。



※法定安全備品を備えましょう。

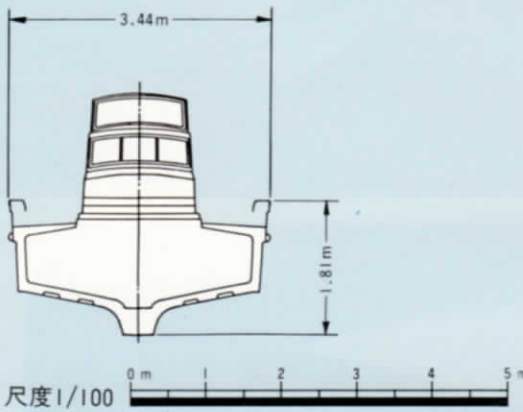
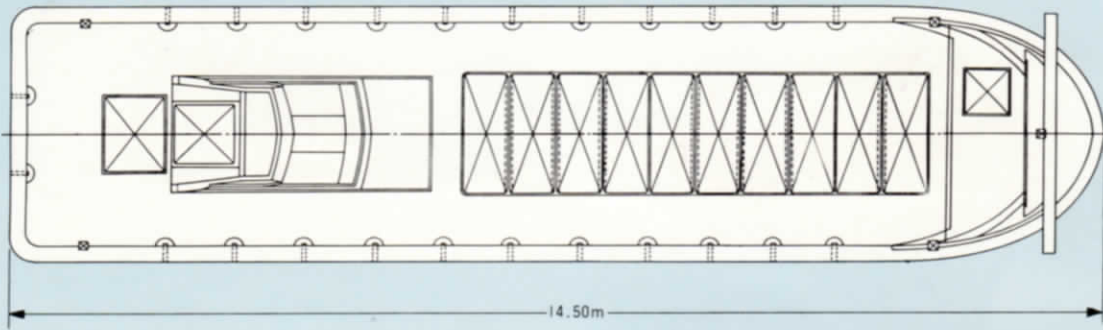
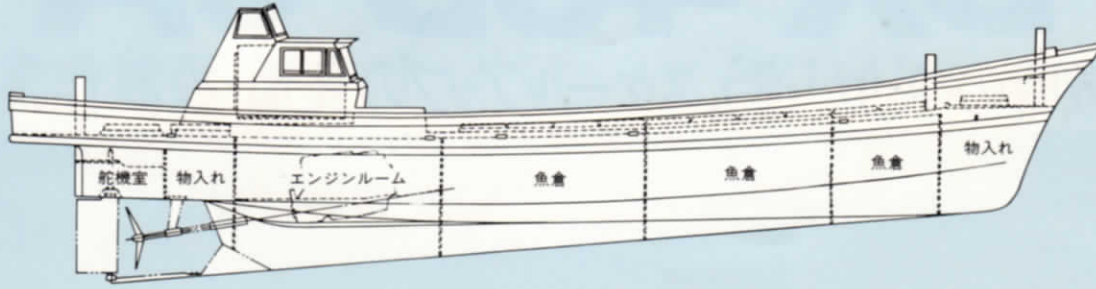


(写真は任意装備品を含みます。)

ヤマハ漁船・ディーゼル



“大漁へ一直線”ヤマハ漁船のマークです。



## DX-48B-0A 仕様

- 主 用 途……………養殖作業船
- 全 長……………14.50m
- 全 幅……………3.44m
- 全 深……………1.81m
- 登 録 長……………12.55m
- 登 録 幅……………3.32m
- 登 録 深……………1.11m
- 計画総トン数……………6.7<sup>ト</sup>
- 最大積載量……………16.0<sup>ト</sup>
- 適合エンジン…MD45、MD45H

## 主な標準艇体艙装

部 位	名 称	区 分
船 首 部	ステムバンド	— 式
	カンザシ	1 ケ
	ビット	3 ケ
前 デ ッ キ 部	ネコ	— 式
	第1物入れハッチ	1 ケ
	第1魚倉ハッチ	2 ケ
	第1魚倉ウォーターレーン	1 ケ
	第2魚倉ハッチ	4 ケ
	第2魚倉ウォーターレーン	3 ケ
	第3魚倉ハッチ	4 ケ
	第3魚倉ウォーターレーン	3 ケ
	スカッパー	24 ケ
	排水孔カバー	8 ケ
エンジンルーム部 及びブリッジ部	エンジンケーシングハッチ	— 式
	エンジンベツト	—式(O P)
	エンジンルーム敷板	— 式
	ブリッジ前面窓	1 ケ
	ブリッジ側面窓	2 ケ
	ブリッジ側面閉閉窓	2 ケ
	ブリッジ後部出入口戸	1 ケ
	ブリッジヒサシ	1 ケ
	風防	1 式
	風防前面窓	1 ケ
	風防側面窓	2 ケ
	ブリッジ敷板	— 式
	防護板	— 式
船 尾 部	スタンチューブ	—式(O P)
	ベンチレーター	2 ケ
	第2物入れハッチ	1 ケ
	舵機室ハッチ	1 ケ
	ビット	2 ケ
全 般	シューベース	—式(O P)
	舵	—式(O P)
	1次防舷材	— 式
	2次防舷材	— 式
	カバーガンネル	— 式



- ヤマハ発動機株式会社
- ① ヤマハ北海道製造株
- ② ヤマハ大船渡製造株
- ③ ヤマハ蒲郡製造株
- ④ ヤマハ志度製造株
- ⑤ ヤマハ天草製造株

※仕様は'84年9月現在のものです。改良のため予告なく変更することがあります。

※標準艇体艙装の詳細は、営業担当者にご確認下さい。

※(同送)は同送品、(O P)は任意構成品

# YAMAHA

ヤマハ発動機株式会社  
〒438 静岡県静岡市新興2500