



EXULT 38 CONVERTIBLE



EXULT 38 CONVERTIBLE。

それは、EXULTが体現した「モノ創りの精神」と、
YAMAHAの魂とも言える「走りのDNA」を注ぎ込むことで
到達した新次元コンバーチブルモデルである。

走航性に磨きをかけ、機能性を究め、居住性においても
さらなる上質を求めたジャパン・プレミアム。

その真髄にあるのは、「おもてなしの心」に他ならない。

おもてなしの本質は、目くばりと心くばり。

オーナーと、その大切なお客さまのことを真摯に考え、
さまざまなシーンを想定し、隅々にまで細心のこだわりを貫く。

人生の高みに立つオーナーに心から敬意をはらい、
空間を設え、機能を整える。

そんな一つひとつの積み重ねが、
おもてなし品質へとつながっていく。

大切な人をもてなすために。

そして何より、自分自身をもてなすために。

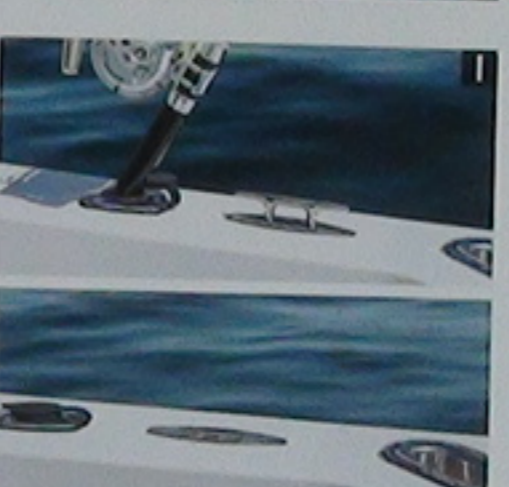
今まさに、出航の刻。

Premium yachts from Japan

EXULT 38 CONVERTIBLE



EXTERIOR DESIGN



A バウデッキ*1

動きやすいフラットなバウデッキ。
長いバウレールによりホールドを確保しました。

B アフトデッキ*1

フィッシングやローリングのアクションをサポートする、
広くフラットなスペースです。

C サイドウィンドウ(プライバシーガラス)

流麗なボディを際立たせるエッジの効いたライン。
強い日射しをさえぎるプライバシーガラスを採用しました。

D バース採光窓

バース内に光を取り込む窓を設け、
明るい室内空間を実現しました。

E アフトシンク&シャワー*1

汗や潮をさっぱりと流せるよう、アフトデッキにシンクと清水シャワーを
標準装備。下部は物入れロッカーになっています。

F トランサムステップ*1&収納ラダー(OP)

海へのエントリーをサポートするトランサムステップと
格納式のラダーをオプションで用紙しました。

G メザニンシート*1

アフトデッキに、肌ざわりと座り心地にこだわった
メザニンシートを設置。海を眺めながら寛ぐのに最適です。

H 水中ライト(OP)

ナイトステイを幻想的に演出する水中ライトを
トランサムステップ下に設置可能です。

I ロッドホルダー(OP)

ガンネルに埋め込み式のロッドホルダーを設置可能。
クリートはポップアップ式なので、必要のない時は
クリートを押し込みフラットな状態に戻せます。

J ドライバーズ&ナビゲーターシート

ゆったり包まれるホールド感と座り心地に
こだわりました。フリップアップすれば、
スタンディングでのドライビングに便利です。

K FBコックピット

ステアリングやリモコン、各種メーターやGPS
(OP)、コンソールボックスを機能的にレイアウトし、
視認性、操作性に優れたコックピット。木目
調パネルがスタイリッシュな印象をもたらします。

L FBパッセンジャーシート

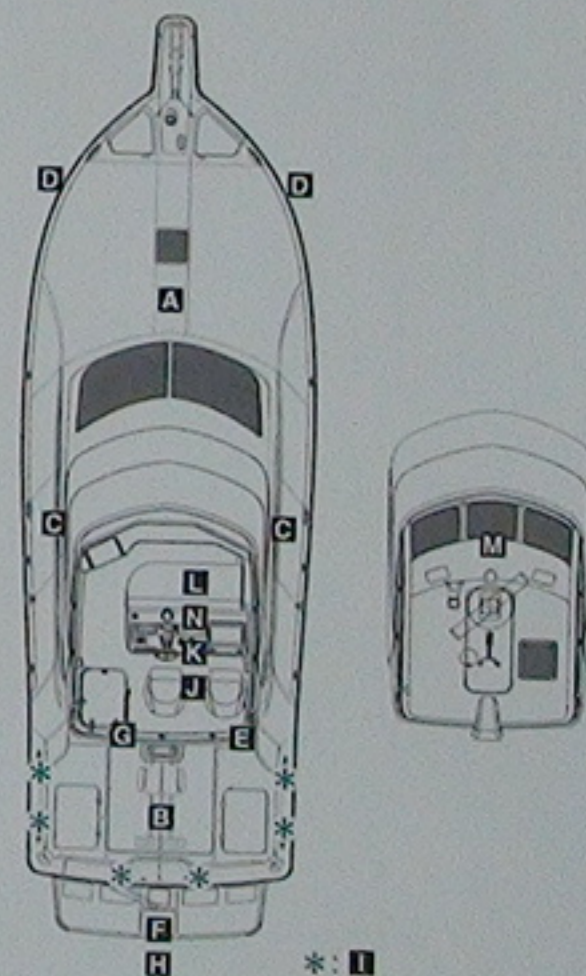
FB前部には、大人3名が快適にくつろげる
パッセンジャーシートを設置しました。

M ハードオーニング

ドライな環境で、快適な操船を可能にする
フロント・ウィンドウ付きのハードオーニングです。

N オーバーヘッドコンソール& FBハードトップライト

使い勝手に優れ機能美あふれる
オーバーヘッドコンソールを設置しました。



*1: 写真のフレキシチックはOPです。通常仕様はFRPになります。

※OP: 工場オプション

※写真にはオプション及び撮影のための小道具が含まれています。

※設備の仕様は変更される場合があります。



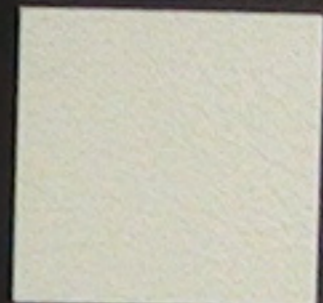
【標準仕様】

TYPE: OAK NATURAL
オークナチュラル
 (突板鏡面塗装仕上げ無し)

ウッドパネルカラー:
 オーク ナチュラル



レザーカラー: アイボリー



INTERIOR COLOR



【オプションカラー 1】

TYPE: OAK NATURAL
オークナチュラル
 (突板鏡面塗装仕上げ)

ウッドパネルカラー: オーク ナチュラル
 レザーカラー: アイボリー



【オプションカラー 2】

TYPE: OAK DARK
オーク ダーク
 (突板鏡面塗装仕上げ)

ウッドパネルカラー: オーク ダーク
 レザーカラー: アイボリー

☑ **メインサロン***

フロントと両サイドのウィンドウがもたらす明るさ、開放感、パノラマビュー。おもてなし空間に相応しい、ゆとりの広さ。光沢を抑えたオーク材の上品な質感。すべてが、ひとつ上の心地よさへとつながります。

☑ **象嵌サロンテーブル***

精巧な象嵌細工は、まさに匠の心とヤマハファインテック(株)の最新技術の結実。木目の美しさも目をひくサロンテーブルが、メインサロンで存在感を放ちます。

☑ **ギャレー**

機能的なし字型を採用。クッキングヒーターやシンクを備えた使いやすいキッチンスペースです。カウンタートップには、空間を引き締めるブラックの人口大理石を採用しました。

☑ **引き出し式冷蔵庫**

☑ **電子レンジ**

冷蔵庫は引き出し式なので使いやすく、スタイリッシュなデザインも印象的。電子レンジは櫃の中にすっきりとビルトインしています。

INTERIOR DE

☑ **サービスルーム**

IPSを採用し、各装置を船尾にコンパクトに集約することで船内に生まれたスペースを、多目的スペースとして活用しました。

☑ **オーナーズバース**

ゆったりとしたダブルベッド。上質感のあるファブリック。足元には寛ぎ感を高めるカーヘッド。昼は、窓からの光が空間を満たします。まさにオーナーのための、おもてなし空間です。

☑ **ハンギングロッカー**

オーナーズバースに、衣類を掛けて収納できるハンギングロッカーを設置しました。

☑ **サイドシェルフ**

オーナーズバースの窓上には、左右両方に収納コンテナを設置しています。タオル、衣類等の収納に便利です。

☑ **シャワーブース**

洗練された印象のシャワーブース。トイレルームとの仕切りが透明アクリルなので空間が広く感じられます。

☑ **パウダールーム&電動マリントイレ**

メイクに使える洗面化粧台や化粧品などを収納できるシェルフに加え、電動マリントイレも備えたパウダールームです。

*1:写真は工場オプションの昇降式テーブルです。
 ※天然の木材を使用しているため、木目の色合いや模様が実際のものとは異なる場合があります。
 ※写真にはオプション及び撮影のための小道具が含まれています。
 ※装備品の仕様は予告なく変更する場合があります。

[標準仕様]

TYPE: OAK NATURAL

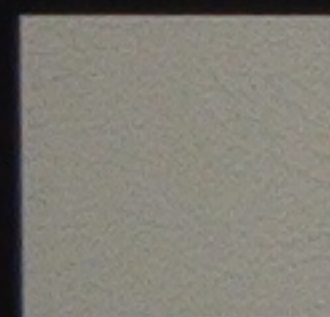
オークナチュラル

(甲板鏡面塗装仕上げ無し)

ウッドパネルカラー:
オーク ナチュラル



レザーカラー: アイボリー



A

※1



パネルカラー: オーク ダーク
レザーカラー: アイボリー

A メインサロン*1

フロントと両サイドのウィンドウがもたらす明るさ、開放感、パノラマビュー。おもてなし空間に相応しい、ゆとりの広さ。光沢を抑えたオーク材の上品な質感。すべてが、ひとつ上の心地よさへとつながります。

B 象嵌サロンテーブル*1

精巧な象嵌細工は、まさに匠の心とヤマハファインテック(株)の最新技術の結実。木目の美しさも目をひくサロンテーブルが、メインサロンで存在感を放ちます。

C ギャレー

機能的なL字型を採用。クッキングヒーターやシンクを備えた使いやすいキッチンスペースです。カウンタートップには、空間を引き締めるブラックの人工大理石を採用しました。

D 引き出し式冷蔵庫

冷蔵庫は引出し式なので使いやすく、スタイリッシュなデザインも印象的。電子レンジは櫃の中にすっきりとビルトインしています。

E 電子レンジ

冷蔵庫は引出し式なので使いやすく、スタイリッシュなデザインも印象的。電子レンジは櫃の中にすっきりとビルトインしています。

F テレビ・オーディオカウンター

カウンタートップは、耐熱性・耐衝撃性・耐侯性に優れた人工大理石。テレビやオーディオセットをオプションで設置可能です。

G キャビンカーテン

カーテンの繊細さとブラインドの機能性を併せ持つキャビンカーテンが上質感を演出。使用しないときはすっきりとたためます。

H 左舷ラウンジソファ*1

本革ならではの肌ざわりで、ゆったりと身体をホールドするラウンジソファを設えました。2つのオプションでフルフラットシートにすれば、ゆったりと足をのばせます。

I 床下ロッドラック

メインサロンの床下に、ロッド3本分の収納スペースを確保しました。

J 右舷ソファ下ロッドラック

右舷ソファの下部にも、ロッド5本を収納できるロッドラックを設けています。

INTERIOR DESIGN

K サービスルーム

IPSを採用し、各装置を船尾にコンパクトに集約することで船内に生まれたスペースを、多目的スペースとして活用しました。

L オーナーズバース

ゆったりとしたダブルベッド。上質感のあるファブリック。足元には寛ぎ感を高めるカーヘッド。昼は、窓からの光が空間を満たします。まさにオーナーのための、おもてなし空間です。

M ハンギングロッカー

オーナーズバースに、衣類を掛けて収納できるハンギングロッカーを設置しました。

N サイドシェルフ

オーナーズバースの窓上には、左右両方に収納コンテナを設置しています。タオル、衣類等の収納に便利です。

O シャワーブース

洗練された印象のシャワーブース。トイレルームとの仕切りが透明アクリルなので空間が広く感じられます。

P バウダールーム&電動マリントイレ

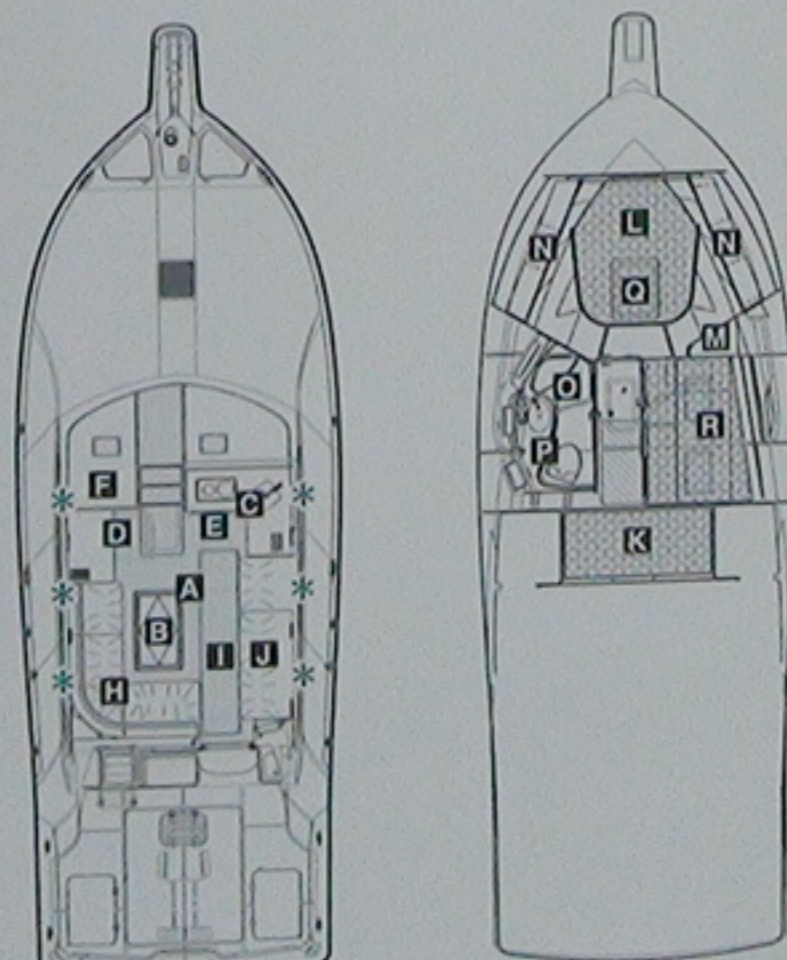
メイクに使える洗面化粧台や化粧品などを収納できるシェルフに加え、電動マリントイレも備えたパウダールームです。

Q バース下収納コンテナ

オーナーズバースの下部には収納コンテナを設置。大容量なのでブランケットなども収納できます。

R ミドルバース

お客さまをお招きしたときのために、2名が横になれるミドルバースをご用意しました。窓を設け、明るさも確保しています。



*: G



*1: 写真は工場オプションの昇降式テーブルです。

SPECIFICATIONS

主要諸元

登録型式	E1S3	搭載エンジン	VOLVO PENTA IPS500×2
全長	12.65m	搭載エンジン出力	272.1kW(370ps)×2
全幅	4.25m	燃料タンク容量	1,300ℓ
全深さ	2.35m	清水タンク容量	300ℓ
艇体質量	8,130kg	FB定員	5名
完成質量	10,000kg	定員	12名
		航行区域	沿海

EXTERI

主要装備品 ●:標準装備品 ★:工場オプション

EQUIPMENT

EXTERIOR

パウデッキ	バウスプリット	●	アフトデッキ	アフトシンク&シャワー	●	フライングブリッジ	FBハードトップライト	●
	パウローラー	●		メザンシート	●		LEDリング式デッキライト	●
	ウインドラス	●		エンジンルームハッチ	●		航海灯	●
	パウロッカー	●		エンジンルームライト	●		マスト灯	●
	アンカー: 15kg	●		アイスボックスハッチ	●		マリンオーディオ (FB)	★
	アンカーチェーン: SUS50m	●		デッキウォッシュ	●		ドライバーシート	●
パウレール	●	ドッキングステーション	★	ナビゲーターシート	●			
スカイライトハッチ	●	FBラダー	●	コンソールボックス	●			
サイドデッキ	スプリングクリート	●	FBハッチ	★	オーバーヘッドコンソール	●		
	フェンダークリート	●	FBテーブル/シェルフ	●	ステアリングシステム	●		
	サイドハンドレール	●	ドリンクホルダー	●	IPSジョイスティックシステム	●		
アフトデッキ	トランサムゲート&ドア	●	クーラーボックススペース	●	FB操船部	ボルボEVCマルチメーター	●	
	トランサムステップ ※1 & 収納式ラダー	★	FBエアインテーク	★		DPS&ロースピード	●	
	ライブベイトウェル&ハッチ	●	FBパッセンジャー用エアインテーク	★		ワンレバー&クルーズコントロール	●	
	ヘイトウェル標準装置	★	FBハードオーニング	●		インターセプター (オートフラップ)	●	
	ムアリングホル	●	FBウインドシールド	●		コンパス	●	
	クリート	●	FBワイパー&ウォッシャー	●		電子リモコン	●	
	ギャフ・タモホルダー	●	FBパッセンジャーシート	●				
	ボートフックホルダー	●	FBエアコン	★				

INTERI

INTERIOR

メインサロン	フロントウィンドウ: プライバシーガラス	●	メインサロン	浸水警報装置	●	サービスルーム	室内ミラー ※3	★
	サイドウィンドウ: プライバシーガラス	●		火災警報装置	●		ダウンライト	●
	アフトウィンドウ: プライバシーガラス	●		配電盤	●		電動マリントイレ	●
	キャビンドア: プライバシーガラス	●		ベッド: Wサイズ	●		トイレ換気扇	●
	TVオーディオカウンター	●		ダウンライト	●		パニティーミラー	●
	TVオーディオセット	★		ウォールミラー	●		ペーパーホルダー	●
	エアコン操作盤	●		ハンギングロッカー	●		ACコンセント	●
	エアコン吹き出し口	●		サイドシェルフ	●		シャワーパーテーション	●
	内装木仕様: オークナチュラル	●		バス下収納コンテナ	●		シャワー兼フォージ	●
	内装木仕様: オークナチュラル 鏡面塗装仕上げ	★		船側窓	●		収納棚	●
	内装木仕様: オークダーク 鏡面塗装仕上げ	★		カーテン	★		洗面シンク	●
	左舷ラウンジソファ	●		エアコン吹き出し口	●		エアコン吹き出し口	●
	サロンテーブル天板: 象嵌	●		ベッドカバー	★		船側窓&天窗	●
	サロンテーブル昇降式	★		バスクッション	●		ウォッシュレット	★
	サロンフルフラットシート ※2	★		ダウンライト	●		シンク: SUS	●
	右舷ソファ	●		ミドルバスロッカー	●		電磁プレート	●
	右舷ソファ下ロッドラック	●		ウォールミラー	●		電子レンジ	●
	床下ロッドラック	●		船側窓	●		シェルフカウンター	●
	キャビンフローリング	●		カーテン	★		ギャレー収納	●
	ダウンライト	●		エアコン吹き出し口	●		ギャレーライト	●
キャビンカーテン	●	ベッドカバー	★	ACコンセント	●			
ウォールライト	●	バスクッション ※3	★	引出し式冷蔵庫	●			
マリンオーディオ	★	エアコン吹き出し口 ※3	★	人工大理石カウンター	●			
				清水メーター	●			

その他

発電機: 11.5kW	●	燃料タンク: 1300L	●	ロッドホルダー: 埋め込み式	★
発電機: 13.5kW ※4	★	清水タンク: 300L	●	ポップアップクリート	★
アンチローリングジャイロ	★	ホーン	●	カラードハル	★
発電装置	●	温水器	●	人工チーク ※5	★
水中ライト	★				

※1 FRP仕様 ※2 テーブル昇降式 (工場OP) を選択した場合に設置出来ます。 ※3 クルーバス仕様セットOPです。 ※4 アンチローリングジャイロ、FBエアコン同時装着時の場合 ※5 バウスプリット、トランサムステップ、ステップ5箇所

● ヤマハマリンクラブ「シースタイル」のお問合せは、マリンネットライン「なみをみようよ」
www.yamaha-motor.co.jp

ヤマハ発動機株式会社 カスタマー コミュニケーションセンター
 所在地 〒438-8501 静岡県磐田市新貝2500 ☎01

正しく安全にお乗りいただくために、製品のお買い上げ後、必ず取扱説明書をお読みください。また、製品のラベル類の表記内

○法規とマナーを守り、周囲や自然環境に十分配慮し安全な航行を心がけ、整備を怠りません。○安全備品の確認を行い、海技免許・検査済証を着用しましょう。○定員を守りましょう。○天気予報を確認し、航行計画を立て、事前にマリンネットライン「なみをみようよ」へお問合せください。

