

YAMAHA

# DX-43G-0A・1A 0B・1B

ヤマハ漁船



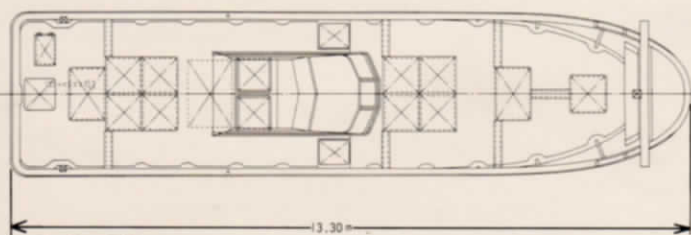
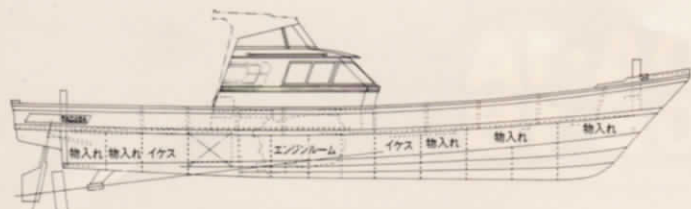
※写真は1B仕様です。

充実の機能と快適性を実現。  
幅広い用途に応える43尺、多機能漁船。



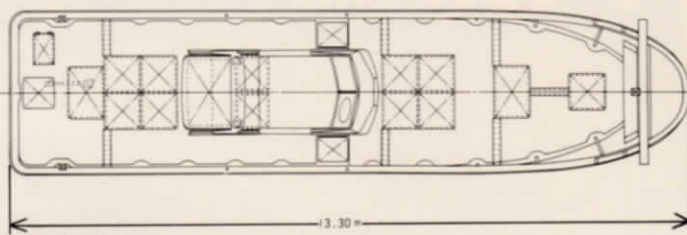
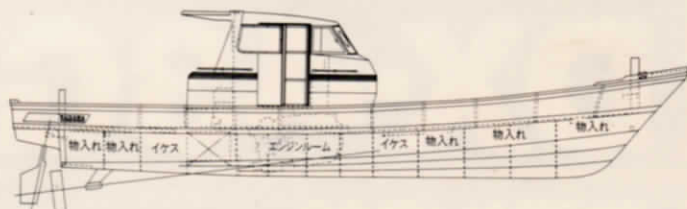
※写真は1B仕様です。

パワフルなスピード性能と多彩なブリッジバリエーションを実現。釣り、網漁から遊漁まで幅広い用途に応える、瀬戸内向43尺船体です。船体はV型ストライプ船型と幅広のチェーンを採用、高速時には優れた凌波性を発揮します。また、各種の漁に応える作業性重視のデッキレイアウト。さらに、充実した装備と快適性を追求したブリッジは、全天候型艙ブリッジと風防タイプブリッジの2タイプを準備しました。その他、FRP製スタンチューブ、電動ベンチレーター標準装備など機能も充実。あらゆる用途に対応する一艇です。



**0A・1A**

※ブリッジの2点鎖線はオプション(2段ブリッジ)です。



**0B・1B**

### スピード性能

最大出力470馬力(マリンギア端出力)を誇る高性能6気筒ターボディーゼルMD859KUH(0A・0B仕様はMD629KUH対応)を搭載可能にし、重荷時にも力強く、安定した走りを実現しました。また、スピードアップに対応し、船首には凌波性、耐航性を追求したセミV型ストライプ船型を採用。チャイン幅を広くとり、横安定性も一段と向上しました。



### 作業性を高めたデッキスペース

さまざまな漁種に応えるワイドで、機能的なデッキスペースを確保しました。ハッチ類は、艀とも凹凸の無いフラッシュハッチを採用、作業性・積載性を一段と高めました。また、網や漁具の収納に便利な物入れと、大漁に備えた大型イケスを4間設置しています。



### 多彩なバリエーションを用意

高速走航時及び荒天時の快適性を追求した全天候型橋ブリッジ(0B・1B仕様)と、精悍なスタイルと機能性を高めた風防タイプブリッジ(0A・1A仕様)の2仕様を準備。また、オプションとして、雨・風を防ぎ、操船性能を向上させた2段ブリッジ(0A・1A仕様)、またマリントイレ(0B・1B仕様)の設置など、多彩なバリエーションを用意して、幅広い用途に応えます。



※写真は1A仕様です。

### ●適合エンジン

#### MD859KUH

最大出力470馬力  
6気筒直噴式ターボの威力。  
高出力と低燃費は高性能漁船のために。(1A・1B仕様)



※0A・0B仕様はMD629KUH

### ●仕様諸元

主用途	刺し網、一本釣り、潜水運搬、測量、遊漁	計画総トン数	4.3 <sup>ト</sup> (0A・1A) 4.9 <sup>ト</sup> (0B・1B)
全長	13.30m	最大積載量	5.62 <sup>ト</sup>
全幅	3.20m	適合エンジン	MD859KUH(1A・1B) MD629KUH(0A・0B)
全深	1.40m		

### ●バリエーション

仕様	ブリッジ			保証馬力	
	風防ブリッジ	橋ブリッジ	2段ブリッジ	350馬力	470馬力
0A	○		○(0P)	○	
0B		○			○
1A	○		○(0P)		○
1B		○			○

### ●装備品

部 位	名 称	0A	0B	1A	1B
船 首	スチールバンド	1	1	1	1
	カウチン(150×150×200)	1	1	1	1
	ピット(150×150×90)	1	1	1	1
	デッキ(150×150×10)	1	1	1	1
船中デッキ	物入れ(150×150×10)	1	1	1	1
	物入れ(150×150×10)	1	1	1	1
	物入れ(150×150×10)	1	1	1	1
	物入れ(150×150×10)	1	1	1	1
	物入れ(150×150×10)	1	1	1	1
	物入れ(150×150×10)	1	1	1	1
	物入れ(150×150×10)	1	1	1	1
	物入れ(150×150×10)	1	1	1	1
	物入れ(150×150×10)	1	1	1	1
	物入れ(150×150×10)	1	1	1	1
船尾デッキ	エンジンネット(MD859KUH)	1	1	1	1
	エンジンネット(MD629KUH)	1	1	1	1
	エンジンネット(MD859KUH)	1	1	1	1
	エンジンネット(MD629KUH)	1	1	1	1
	エンジンネット(MD859KUH)	1	1	1	1
	エンジンネット(MD629KUH)	1	1	1	1
	エンジンネット(MD859KUH)	1	1	1	1
	エンジンネット(MD629KUH)	1	1	1	1
	エンジンネット(MD859KUH)	1	1	1	1
	エンジンネット(MD629KUH)	1	1	1	1
船 尾	物入れ(150×150×10)	1	1	1	1
	物入れ(150×150×10)	1	1	1	1
	物入れ(150×150×10)	1	1	1	1
	物入れ(150×150×10)	1	1	1	1
	物入れ(150×150×10)	1	1	1	1
	物入れ(150×150×10)	1	1	1	1
	物入れ(150×150×10)	1	1	1	1
	物入れ(150×150×10)	1	1	1	1
	物入れ(150×150×10)	1	1	1	1
	物入れ(150×150×10)	1	1	1	1
船 体	船体塗装	1	1	1	1
	船体塗装	1	1	1	1
	船体塗装	1	1	1	1
	船体塗装	1	1	1	1
	船体塗装	1	1	1	1
	船体塗装	1	1	1	1
	船体塗装	1	1	1	1
	船体塗装	1	1	1	1
	船体塗装	1	1	1	1
	船体塗装	1	1	1	1

※(両)は両造品、(0P)は任意装備品

※仕様は'92年6月現在のものため改良のため予告なく変更することがあります。  
※詳細は営業担当者にご確認ください。  
※写真は任意装備品を含む場合があります。

このカタログは再生紙を使用しています。