

YAMAHA

# DX-41E-0A

ヤマハ漁船



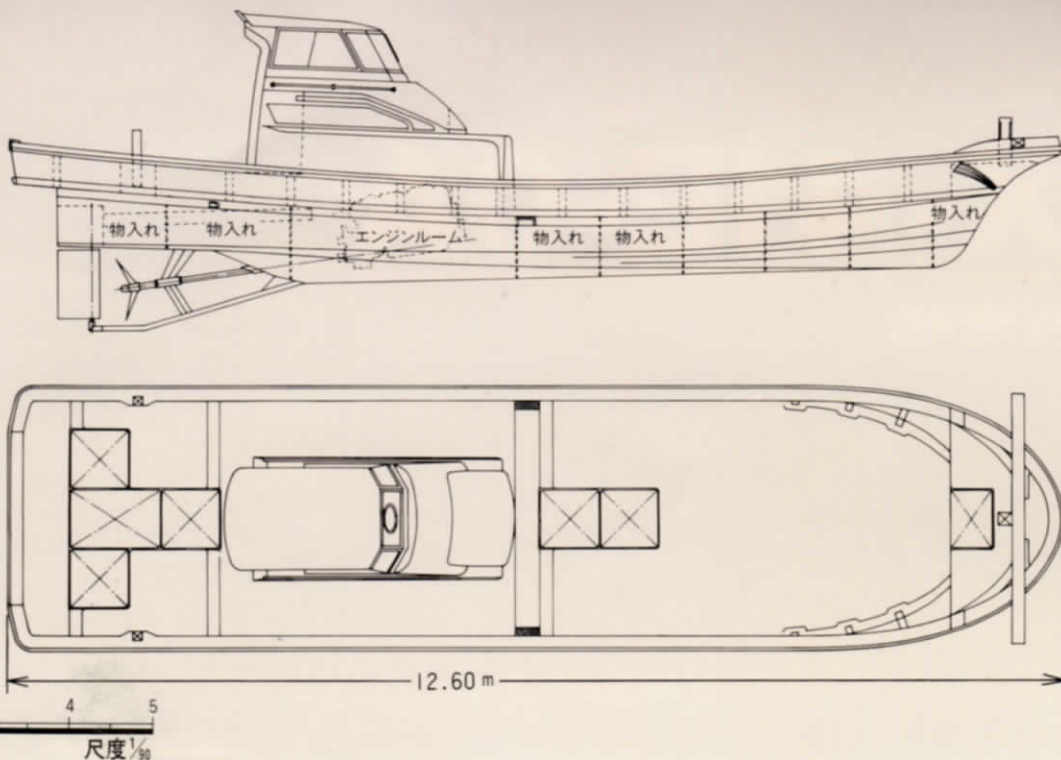
安定した走行性能と優れた作業性を発揮。  
ゆとりのデッキ広さを実現した、41尺採介養殖漁船。



養殖作業に適した機能と性能を41尺の船体に凝縮しました。凌波性と追波性能、舵効き性能を高めた船型に、高出力エンジンを搭載可能とし、優れたスピード性能と安定性を両立。さらに、350ℓ×2と余裕の燃料タンクにより、長時間の走行に対応しています。デッキは広いだけでなく、養殖作業を十分考慮したレイアウトが施され、現地艀装を容易にするトリイ型マスト設置用凹部スペースなど、作業性を向上させています。その他、視認性に優れた大型旋回窓や各種航海計器の取付けを考慮したダッシュパネルなど、充実装備を斬新なデザインのブリッジに満載。東北の採介養殖のために生まれた一艇です。

# DX-41E-0A

ヤマハ漁船



## 俊敏で安定した走行性能

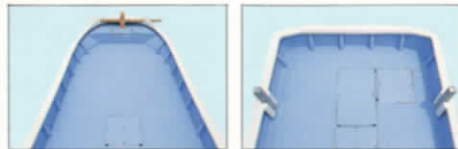
定評のV字船型に波切りの良いストライブを採用。凌波性・耐航性を一段と高めると共に、快適な乗り心地を実現しています。また、最大出力260馬力の高性能6気筒ディーゼルMD580KUHを搭載可能とし、俊敏で安定した走行性能を発揮します。



(※大馬力対応として、最大出力350馬力のMD629KUH搭載も可能です。)

## 作業性を重視した艇体・デッキ

採介養殖・網作業における作業性を考慮したブルワーク高と低めの乾舷。十分な広さを確保したデッキスペースには、フラッシュハッチを採用し、積載性と作業効率を高めています。さらに、黒煙や排水による船体の汚れを防ぐ排気ボックスの新設や、ロープ切れを考慮し、大きめのRを採用したSUS製角型ビットなど、細かな配慮が施されています。



## 充実した機能と装備

精悍で斬新なデザインのブリッジを搭載。コーナーフレームを無くした強化ガラス製コーナー窓と、ヒーター付の大型旋回窓を採用し、視認性を高めています。また、各種航海計器の搭載に応えるダッシュパネル、フロア下に内蔵された電動ベンチレーターなど、充実した機能と装備を満載しています。



### ●適合エンジン

**MD580KUH**  
最大出力260馬力  
6気筒直噴式ターボの威力。高出力と低燃費は高性能漁船のために。



### ●仕様諸元

主用途	カキ養殖	計画総トン数	4.0 <sup>1)</sup>
全長	12.60m	最大積載量	5,590kg
全幅	3.20m	適合エンジン	MD629KUH
全深	1.18m		MD580KUH

## ●装備品

部位	名称	区分
船首部	スチームバンド	1ヶ
	カンザシ	1ヶ
	ビットパイプ	1ヶ
	ネコ	1ヶ
	パウデッキ	1ヶ
前デッキ部	第1物入れ・ハッチ(500×700)	1ヶ
	マンホール	1ヶ
	ドレンブラグ	1ヶ(同送)
	第2物入れ・ハッチ(700×700)	1ヶ
	第3物入れ・ハッチ(700×700)	1ヶ
	パッフルボード	4ヶ
	ドレンブラグ	4ヶ
カバーウォーターウェイ	2ヶ	
エンジンルーム部及びブリッジ部	ダストカバー	2ヶ
	排水孔カバー	2ヶ
	エンジンベッ	1式(同送)
	スタンチューブ(φ65)	1式(同送)
	ブリッジ	1式(同送)
	前面窓	1ヶ
	旋回窓	1ヶ
	コーナー窓1	2ヶ
	コーナー窓2	2ヶ
	側面窓	2ヶ
	ダッシュパネル	1ヶ
スライドドア(片開き)	1ヶ	
ベンチレーター	1ヶ	
ケースベンチレーター	4ヶ	
スチームレール	2ヶ	
ハンドレール	1ヶ	
船尾部	燃料タンク(350ℓ×2ヶ)	1式
	給油孔一式	2ヶ
	第4物入れ・ハッチ(700×700)	2ヶ
	第5物入れ・ハッチ(1100×700)	1ヶ
	カバーウォーターウェイ	2ヶ
	排水孔カバー	4ヶ
	ビット	2ヶ
	ベラ点検孔	1ヶ
	ラダー	1ヶ
	ロープガード	1ヶ
	ガジョン	1ヶ
	防錆薬塗板	1ヶ
	縦排気パイプ	1ヶ
	排気ボックス	1ヶ
ホース、バンド	1ヶ	
応急錠	1ヶ(同送)	
シャフトブラケット	1ヶ(同送)	
全船	フェンダー	1ヶ
	1次防錆材	1ヶ
	2次防錆材	1ヶ

※(同送)は同送品、(OP)は任意装備品

※仕様は'93年8月現在のもので改良のため予告なく変更することがあります  
 ※詳細は営業担当者にご確認ください。  
 ※写真は任意装備品を含む場合があります。

このカタログは再生紙を使用しています。

大漁の、笑顔も安全操業から。 **HAPPINESS AND SAFETY**

■点検、整備は入念に。  
 ■天気予報の確認を。

■乗員、積荷は安定よく。  
 ■法規を守って安全航行・安全操業を。

**YAMAHA**  
 ヤマハ発動機株式会社  
 〒438 静岡県磐田市新貝2500  
 021-395-938A5-a1