

Yanmar

はたかぜ
EX32

Center line length:10.50m / Width:2.73m / Depth:1.47m



Yanmar Diesel Fishing Boat

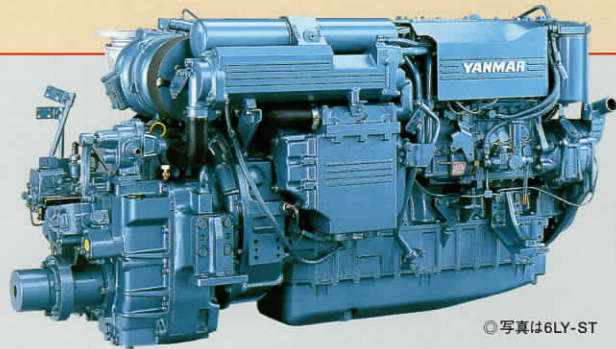
「速い」「心地よい」信頼の走り。

加速性に優れたパワフルなエンジン。より静かな釣行を実現する騒音低減設計。ニーズに応えたこだわりの数々が、スピーディーで快適な走航性を生み出した。この走りが、釣り心を熱くする。

パワフルで低燃費、抜群の加速性を発揮。

◆直噴ディーゼルエンジン◆

高出力・低燃費で定評のある、直噴式ヤンマーディーゼルエンジン。シリンダー内に空気の渦(スクロール)を作り圧縮させ、ピストン上部のくぼみにできる隙間(スキッシュ)に燃料を直接噴射する方式なので、抜群の加速性と燃焼効率を発揮します。軽量でコンパクト、経済性も抜群です。



◎写真は6LY-ST

6LY-ST

235kW
/3200min⁻¹

320PS/3200rpm

6LP-ST

210kW
/3800min⁻¹

285PS/3800rpm

6LY-UT

206kW
/3200min⁻¹

280PS/3200rpm

6LP-DT

173kW
/3800min⁻¹

235PS/3800rpm

【ディーゼルエンジンのメリット】

1. 長時間低速域を多用するときも、パワーを発揮
高圧縮による始動なので、冬でも一発でエンジンがかかり沖合いでも安心。長時間の流し釣りやトローリングなどでのスロー運転にもエンジンコンディションは変わることなく、ねばり強さと安定したパワーを発揮します。

2. 燃料代がはるかに安い

ガソリンよりも安価な燃料が使えるうえに燃料消費率も低く、燃料経費はガソリンの約1/3なので、ランニングコストが低く抑えられます。また、燃料の軽油は、船舶用では免税となるためゲンと経済的です。

※免税軽油は申請が必要です。

3. 熱効率が高く、燃料消費率が小さい

空気だけを圧縮するので圧縮比を高くでき、熱効率が高く燃料消費率は小さくなります。ガソリンエンジンの場合はノッキングを起こしやすくなるため、圧縮比を上げることはできません。またディーゼルエンジンは、部分負荷時の燃料消費率も良いので、発進・停止の繰り返しやアイドリング、寒冷時の運転などでも、ガソリンエンジンより優れています。

写真は撮影の為に機装品、オプション類などを装備しています。

D DIESEL ENGINE

4. スムーズでフィーリングのよいドライビング

エンジン回転速度にかかわらず噴射量はほぼ一定。回転速度の広い範囲でフラットなトルクカーブを描くため、長距離航行でもなめらかなパワーフィールと伸びやかな走行性能を発揮します。またディーゼルエンジンは圧縮点火なのでムラのあるガソリンエンジンに比べ、運転フィーリングのよいスムーズで安定した走りを可能にします。

5. 故障が少ない

ディーゼルエンジンは水や塩分に弱い電気点火系統が不要。そのため故障は少なく始動性も抜群、マリンエンジンに求められる最大のポイントである信頼性を高く誇っています。

6. 大きな電力をとり出せます

発火装置(プラグ)を使わないため、アイドリング状態でも蓄電が可能。エンジンそのものから大きな電力がとり出せるので、発電機をセットすることで夜釣り用の照明器具や電動リール用コンセントなどの電源を余裕で確保でき、釣りの楽しみ方がさらに広がります。



騒音を低減、心地よさを向上。

◆低騒音設計◆

走航中に発生する機関音を低減するために、エンジンハッチの遮音性を高めました。さらに機関室内に吸音クッションを施すことで、騒音の低減化を図っています。また防振マウント(工場オプション)を設置することで、より一層の振動低減も可能です。



STYLE

漁船で豊富な実績を誇る、信頼のシステム。

◆一軸インボードダイレクトドライブシステム◆

重心がミッドシップ付近にあるバランスのよい船体設計なので、ハンプが小さく、パンチングも少ない安定した走航性能を実現。大きいくさび型袋舵を採用しているため、舵効きがよく、V型船型と相まって保針性に優れた性能を発揮します。



走航性・保針性に優れた、洗練の船型。

◆ハル◆

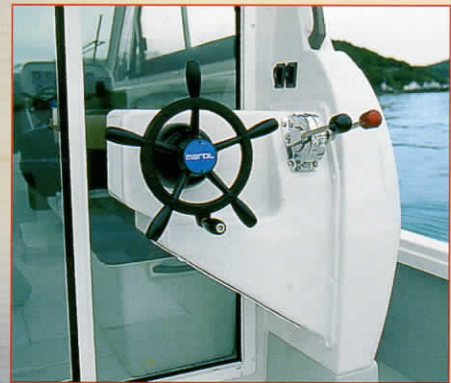
高速性に対応した滑走型V船型。乾舷は波の打ち込みの減少と釣りやすさを考慮した高さに設定、抜群の耐波性と使いやすさを両立しました。また、ダブルチェーンにより、静止安定性に優れた性能も発揮。走航時の接水面積を減少し、爽快な高速走航を実現します。



操船しながら、フィッシング。

◆二箇所操舵ステーション◆

オプションでキャビン右舷袖部にアフトステーションBOXの設置が可能。離着岸時の操船はもちろん、操船しながらのフィッシングも楽しめます。



二箇所操舵ステーション(オプション)
◎ハンドルとリモコンは別途現地継装が必要です。

「便利」「快適」充実の釣り機能。

ワイドなデッキスペースや高い居住性を追求したリアドア付キャビン。
そして充実のオプション。多彩な装備が、このうえない釣りやすさを実現した。
この釣り機能が、アングラーを夢中にさせる。



バウスプリット&パウローラー



アンカーストア



パウ物入れ



舷灯



カギ付注油口



スライド式リアドア



ワイパー



ハンドグリップ

EQUIPMENT



ウォークアラウンドデッキ



パウデッキ

◆パウデッキ

釣りやすさを考慮して、フラットでワイドなスペースを確保しました。また、パウローラーを備えたデッキ一体型バウスプリットにも広いスペースを確保しアンカリングの作業性を向上しました。また、釣り座としても利用できるアンカーストアや、便利な物入れも装備しました。

◆ウォークアラウンドデッキ

通路幅を広く確保しているため、前後のアクセスが容易に行え、フィッシングスペースとしても利用できます。また、ブルワーク高さは、竿の出しやすさを考慮した高さに設定しました。

OPTION



バウパルピット



マリンコンパス



右舷ベンチシート



左舷ベンチシート(開)



アンカーウィンチ



エアインテーク



キャビンカーテン



◎ベンチシート下は物入れ



バスクッション



マリンホーン



スタンデッキライト



三角窓

デッキウォッシャー

写真は撮影の為に機装品、オプション類などを装備しています。

※カーテンのカラーリングは写真と異なります。



イケス&物入れ



プロベラ点検ハッチ



スタンデッキ

◆スタンデッキ

グループやトロリング・ジギングなど大形魚の釣りを楽しめる、フルフラットなワイドデッキ。大型イケスと、その後部に操舵機庫・物入れを設置しました。また、左舷後部には、プロベラや冷却水を確認できる点検ハッチを設けています。



◆ヘルムステーション

ステアリングや視認性に優れたメーター類を機能的にレイアウト。良好な視界性も確保しています。また、10インチ魚探・レーダーなど、各種航海計器3種類がすっきり設置できる十分なスペースも設けました。



ドライバーズシート



ブレーカーパネル

◆キャビン

キャビンへの出入りがしやすく、悪天候時での快適性や係留時のセキュリティを考慮したスライド式リアドアを標準装備。小物を置いておく場合に便利なサイドパネルも設けました。また、三角窓、バースカーテン、フロアマットの他、同乗者が快適に座れるベンチシート(左舷は折り畳み式、右舷は脱着式で物入れ使用可能)をオプションで設定できます。レジャー感覚十分なデザインと高い居住性を実現しました。



キャビン

◆マリントイレ

個室トイレルームを設置し、マリントイレを標準装備。グループやファミリーでの釣行、長時間に及ぶ走航時に便利です。また、快適性を向上するライトやトイレファンをオプションで設定できます。



マリントイレ(手動式)



サイドウォール ◎竿立ては現地構築例

◆バウバース

レストスペースとしても、大型物入れとしても利用できる、実用性の高いマルチスペース。さらに、敷板下の物入れやサイドパネルなど収納スペースも充実しています。



バウバース

◆主要諸元

型式	EX32	総トン数	5トン未満	最大搭載人員	11名
全長	10.50m	艇体質量	2145kg	免許資格	2級
全幅	2.73m	セット質量	3140kg (6LY-ST搭載時)		
全深	1.47m	航行区域	限定沿海		

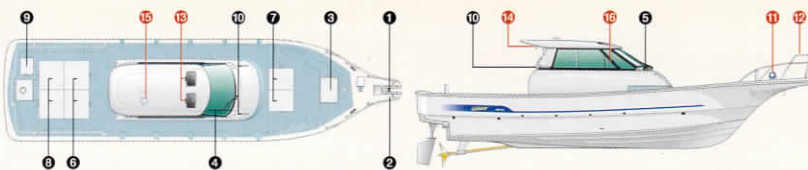
◎セット質量はオプションを除く。

◆エンジン主要諸元

エンジン型式	6LY-ST	6LP-ST	6LY-UT	6LP-DT
最大出力	235kW/3200min ⁻¹ 320PS/3200rpm	210kW/3800min ⁻¹ 285PS/3800rpm	206kW/3200min ⁻¹ 280PS/3200rpm	173kW/3800min ⁻¹ 235PS/3800rpm
定格出力	199kW/3000min ⁻¹ 270PS/3000rpm	180kW/3600min ⁻¹ 245PS/3600rpm	180kW/3000min ⁻¹ 245PS/3000rpm	151kW/3600min ⁻¹ 205PS/3600rpm
標準据付方式	直付け	防振支持	直付け	防振支持
操舵機	静油圧	静油圧	静油圧	静油圧
リモコン	ツーハンドル	ツーハンドル	ツーハンドル	ツーハンドル
燃料タンク	360L	360L	360L	360L
バッテリー	120Ah×2	120Ah×1	120Ah×2	120Ah×1
PTO	550mm	570mm	550mm	650mm
プロベラ	3-660mm×1070mm	3-610mm×870mm	3-660mm×970mm	3-600mm×840mm
船尾型式	ブラケット式	ブラケット式	ブラケット式	ブラケット式

◆装備一覧 (●:標準装備 ▲:オプション △:工場オプション)

●バウスプリット	●スライド式リアドア	▲フェアリーダー	▲マリンホーン
●ビット(船首・船尾)	●キャビン敷板	▲アンカーウインチ	▲マリンコンパス
●パウローラー	●マリントイレ(手動式)	▲右舷ベンチシート	▲バースクッション
●パウロッカー	●ワイパー	▲左舷ベンチシート(折り畳み式)	▲バースカーテン
●スタンロッカー	●ウインドウオッシャー	▲エアインテーク	▲キャビンフロアマット
●イケス	●航海灯(停泊灯&舷灯)	▲ルームライト	▲アフトステーション
●ハンドグリップ	●スイッチパネル	▲マリントイレファン	△デッキウオッシャー
●ハンドレール	●プロベラ点検ハッチ	▲機関室灯	△三角窓(右舷)
●ドライバーズシート	▲パウバルビット	▲スタンデッキライト	△デフロスター



①パウローラー ②バウスプリット ③アンカースタ ④ワイパー ⑤舷灯 ⑥イケス ⑦パウ物入れ
⑧アフト物入れ ⑨プロベラ点検ハッチ ⑩ハンドグリップ ⑪アンカーウインチ ⑫パウバルビット ⑬エアインテーク
⑭スタンデッキライト ⑮マリンホーン ⑯三角窓(工場オプション)