



F250HT/F250HTS

ハードトップ

ハードトップスライドドア

4ストローク140馬力船外機搭載



環境に優しい
おしなご船

- ①ハードトップ
- ②ワイパー&ウォッシャー



大物が棲むオフショア

本格金

トロリングの醍醐味が存分に楽しめる、
余裕の25フィート艇

バウからスターンへ滑らかに流れる優美なシアライン。
V型ハルを採用した深めの船体は、優れた凌波性と走行安定性を実現。オフショア走行中の波切りが良くスプレーがかかりにくい設計となっています。

開放感あふれる大型ハードトップ

走行中のスプレーや風をしのぐハードトップ内は、大人2人が並んで立てる広々としたスペースを確保。ワイドな視界が広がるウィンドウは、全面に強化ガラスを採用。クリアな視界を確保しています。※安全の為、航行中は操船者以外の方は座りましょう。

ワイパー&ウォッシャー

水滴などを取り除き良好な視界を確保。

耐候性・採光に優れた、全面ガラス張りのキー付 スライドドア

雨・風をしのぎ冬場の釣行も快適なスライドドアを採用。全面ガラス張りすることで優れた後方視界を確保。また、ドアに鍵をかければ、カディ内に置いた荷物の盗難やいたずら防止にも役立ちます。
(F250HTS仕様のみ)

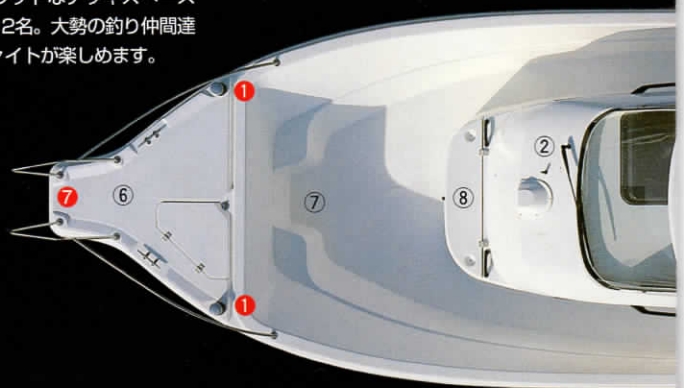


③ ガラス製スライドドア (F250HTS仕様のみ)



オフショアでのファイトも安心な深めのデッキ。定員は余裕の12名

デッキの深さは73cm。また、両サイドのウォークデッキの幅は43cmを確保。両側にカディサイドレールを装備し、バウからスターンへの移動がスムーズに行えます。広くフラットなデッキスペースは、余裕の定員12名。大勢の釣り仲間達とにぎやかにファイトが楽しめます。



⑥ **パウデッキ**
一体成型パウスプリット/パウバルビット/アンカーストレージ



⑦ **デッキ**
アンカリングの際のロープワークも自然な姿勢で行える広いスペースを確保。



⑧ **センターストレージ・開/閉**
カディ内の荷物の出し入れも簡単に行えます。閉口時には釣り座として使用できます。ドリンクホルダーも設けました。



⑪ **フロアサイドストレージ**
スターンの両側にサイドストレージを装備。釣竿もラクに収納できます。



⑫ **スターンシート**
右へ左へ竿が出しやすいセンタータイプ。大人2人がゆったり座れます。



⑬ **燃料タンク**
大容量123ℓステンレス製燃料タンク。予備タンク (オプション) スペース付です。



⑭ **バッテリー&バッテリースイッチ**
右舵側のスターンにバッテリーとバッテリースイッチを装備。



⑮ **ルームランプ**
夜間便利なルームランプを装備。

カシオアへ

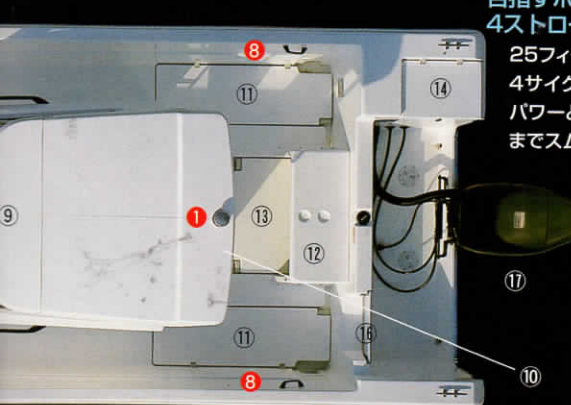
約り機能満載

使う人と環境に配慮した、 4ストローク船外機DF140を搭載

電子制御燃料噴射装置をはじめとする先進技術を投入しパワフルな走りと低燃費・静粛性・クリーンを実現した高性能船外機です。



赤色数字はオプションです。



目指すポイントへ誰よりも速く。
4ストローク船外機DF140を搭載
25フィートの船体にベストマッチする
4サイクル船外機DF140は、十分な
パワーと低燃費を両立。低速から高速
までスムーズに回るエンジンです。



F250HT/F250HT'S

ハードトップ ハードトップスライドドア
4ストローク140馬力船外機搭載

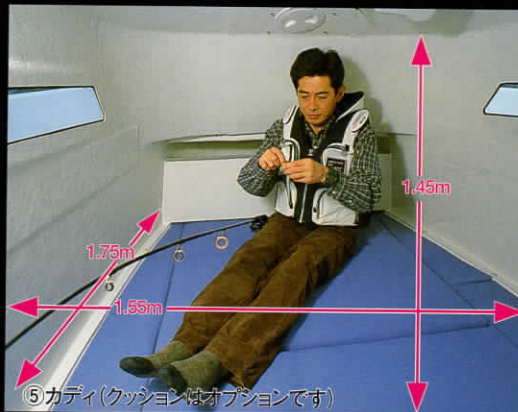
コックピット

操作性に優れた手動油圧ステアリングシステムを標準装備し、軽く滑らかな操舵感覚を実現しています。



④ コックピット

大人3人が快適にくつろげる、広々としたセンターカディ
カディ内の換気にも配慮した快適な居住空間。壁の両側とドア
上部にウィンドウを設け採光也十分。



⑤ カディ(クッションはオプションです)



① コックピットエアインテーク
夏のクルージングを快適にする必需品です。



⑩ 大型イケス
縦71×横88cm。ベテランの腕に広がるビッグサイズです。



⑤ トランサムゲート
スターンとトランサムを仕切るゲート。クッキングボードとしても使えます。



⑪ 電動油圧トリム&チルト機構
理想的な航走姿勢を保つ細かなトリム調整や、停泊時のチルトアップもコックピットから簡単に操作できます。

オプション装備品



① 航海灯



② マリントイレ



③ サイドスライドウィンドウ



④ リーニングシート



⑤ カディクッション



⑥ リヤカバー



⑦ パウローラー



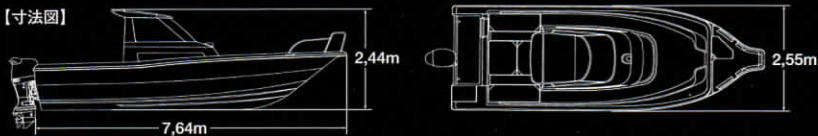
⑧ デッキサイドストレージ

F250HTS

ハードトップスライドドア

4ストローク140馬力船外機搭載

【寸法図】



【主要諸元】 ●搭載船外機:DF140TUL (140馬力) ●全長:7.64m (ハウスブリット含む) ●全幅:2.55m ●全高:2.44m ●深さ:1.28m ●艇体重量:1,000kg ●定員:12名 ●航行区域:限定沿海



4
STROKE

4ストローク
エンジン

140

140馬力
船外機搭載

HARDTOP

ハードトップ

V型ハル

V型ハル

定員12名

定員12名

大型イグース

大型イグース

**マリン
トイレ**

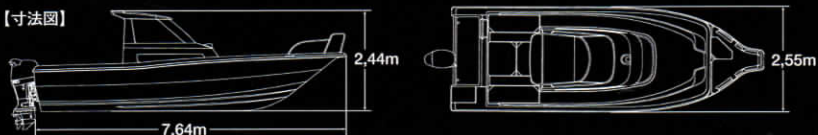
マリントイレ
装着可能

F250HT

ハードトップ

4ストローク140馬力船外機搭載

【寸法図】



【主要諸元】 ●搭載船外機:DF140TUL (140馬力) ●全長:7.64m (ハウスブリット含む) ●全幅:2.55m ●全高:2.44m ●深さ:1.28m ●艇体重量:960kg ●定員:12名 ●航行区域:限定沿海



4
STROKE

4ストローク
エンジン

140

140馬力
船外機搭載

HARDTOP

ハードトップ

V型ハル

V型ハル

定員12名

定員12名

大型イグース

大型イグース

**マリン
トイレ**

マリントイレ
装着可能

F250HT/F250HT'S

ハードトップ

ハードトップスライドドア

4ストローク140馬力船外機搭載



F250HT'S

ビッグファイトに答える本格釣り機能を装備

標準装備品	F250HT	F250HT'S
一体成形バウスプリット	○	○
パウバルピット	○	○
アンカーストレージ	○	○
センターストレージ	○	○
手動油圧操舵システム	○	○
マルチファンクションタコメーター	○	○
センターカディ	○	○
カディ採光窓(左右)	○	○
カディエアインターク	○	○
ハードトップエアインターク	○	○
ワイパー&ウォッシャー	○	○
ルームランプ	○	○
プレーカー	○	○
スイッチパネル	○	○
カディサイドレール(左右)	○	○
カディリヤレール(左右)	○	○
フロアサイドストレージ(2ヶ所)	○	○
大型イケス	○	○
スターンシート	○	○
クリート(4ヶ)	○	○
フェンダー用クリート(2ヶ・同送)	○	○
ハンドグリップ(5ヶ)	○	○
フューエルタンクストレージ	○	○
フューエルタンク(ステンレス製123ℓ)	○	○
フューエルメーター	○	○
バッテリー	○	○
バッテリーメインスイッチ	○	○
バッテリーストレージ	○	○
トランサムゲート(クッキングボード兼用)	○	○
キーロック付スライドドア	—	○

[F250HT/F250HT'S]主要諸元

- 搭載船外機:DF140TUL(140馬力)
- 全長:7.64m(バウスプリット含む)
- 全幅:2.55m
- 全高:2.44m
- 深さ:1.28m
- 艇体重量:960kg/1,000kg(F250HT'S)
- 定員:12名
- 航行区域:限定沿海

[搭載船外機主要諸元]

- モデル:DF140TUL
- 最大出力:103.0kW [140PS]/6,000rpm
- エンジン型式:直列4ストロークDOHC16/バルブ
- 燃料供給方式:EPI
(マルチポイントシーケンシャル電子制御燃料噴射装置)
- 全長:779mm
- 全幅:481mm
- 全高:1,738mm
- トランサム:UL

免許資格 **5** 級以上
小型船舶

オプション一覧表	装着可能機種	
	F250HT	F250HT'S
航海灯	○	○
マリントイレ	○	○
サイドスライドウィンドウ(右・左)	○	○
リーニングシート	○	○
カディクッション	○	○
リヤカバー	○	—
コンソールマット(ディーラーオプション)	○	○
デッキサイドストレージ	○	○
パウローラー	○	○

●オプションはスズキマリンの取扱い商品です。詳しくは販売会社にお問い合わせください。



パッケージボートのスズキです。



スズキからのお願い マリンレジャーを快適に楽しむために

- 製品のお買い上げ後は、取り扱い説明書、保証書をよくお読み下さい。また、製品のコーションラベルの表記内容もご確認ください。
- 操船には小型船舶五級免許以上が必要です。
- 定められた点検整備をしましょう。
- 事前に天気予報や海象を調べてから出港しましょう。
- 乗船時には免許と法定安全備品を忘れずに携行しましょう。
- 法規やマナーを守りましょう。
- 周囲の方に迷惑をかけないよう、航行区域を守りましょう。
- 海を汚さないようにしましょう。
- 安全のためライフジャケットを必ず着用しましょう。
- 安全のために航行中は操船者以外の方は座りましょう。

- 仕様及びカラーリングは予告なく変更することがあります。
- このカタログに掲載された写真にはオプションおよび撮影用の小道具が含まれています。

スズキマリン商品の最新情報をチェック!
<http://www.suzuki.co.jp>

SUZUKI
スズキ株式会社

本社:〒432-8611 浜松市高塚町300
2002年6月現在 99999-40000-402S